

Auslichtungen Potentialstandorte Wirkungskontrolle 2007



Anhang

Beschriebe Stichprobenflächen Rohdaten Wirkungskontrolle 2007

26. Januar 2008

Adrienne Frei
Urs Rutishauser
Heiri Schiess

Stichprobenfläche

Bildberg West

1

(2 a)

Gemeinde	Mogelsberg	Eingriff 2006/07	ausstehend
Koordinaten	729746 245842	WK 2007 Flora / Fauna	ja / nein
Grundbuch-Nr	884		

NR. 2 A



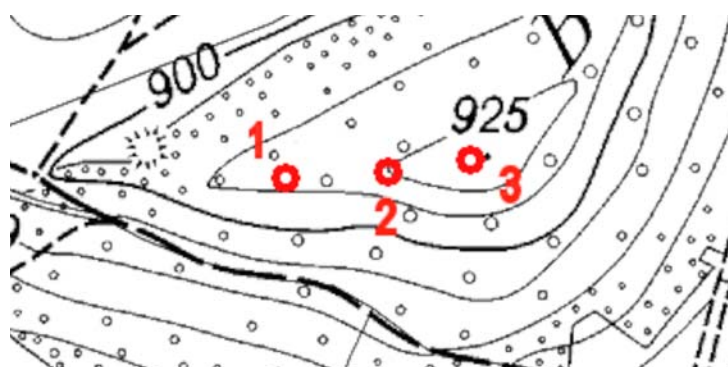
Standort / Waldgesellschaft

12w Bingelkraut-Buchenwald mit Schläffer Segge

Deckungsgrad (DG) des Bestandes

	2007
DG Baumschicht total	100 %
DG obere BS	100 %
DG mittlere BS	0 %
DG untere BS	30 %
DG Strauchschicht	15 %

Bemerkung 2007



- 1 mittlere von drei Fi an Kante, Abstand wenige m
- 2 Bu 10 m östl. von Bu mit altem Nebenstock
- 3 Bu 10 m westl. Feuerstelle

Baum- und Strauchschicht

OS = Obere Baumschicht, MS = Mittlere Baumschicht, US = Untere Baumschicht, S = Strauchschicht, kein Eintrag = Baumschicht

Deckungsgrad in % 2007

Bemerkung2007

OS	Fagus silvatica	70	
OS	Picea abies	30	
US	Fagus silvatica	5	
US	Picea abies	25	
S	Ilex aquifolium	+	
S	Lonicera xylosteum	+	
S	Picea abies	15	

Schätzskala Deckung: 5 = 75-100%, 4 = 50-75%, 3 = 25-50%, 2 = 5-25%, 1 = 1-5%, + = <1%.
Abkürzungen: NA O = Nordalpen Ost, ML O = Mittelland Ost; cr = vom Aussterben bedroht, en = stark gefährdet, vu = verletzlich, nt = potenziell gefährdet; E = stark gefährdet, V = gefährdet, R = selten, A = attraktiv

Krautschicht

Deckung Bemerkung 2007

Rote Liste 1999 Rote Liste 2002
ML O NA O ML O NA O

Carex flacca	Schläffe Segge	2				
Cotoneaster tomentosus	Filzige Steinmispel	+		R		vu
Epipactis atrorubens	Braunrote Sumpfwurzel	+	1 Blütenstand	A	A	nt
Mercurialis perennis	Ausdauerndes Bingelkraut	1				

Stichprobenfläche

Bildberg Mitte

2

(2 b)

Gemeinde Mogelsberg

Eingriff 2006/07

ausstehend

Koordinaten 729890 245930

WK 2007 Flora / Fauna

ja / ja

Grundbuch-Nr 884

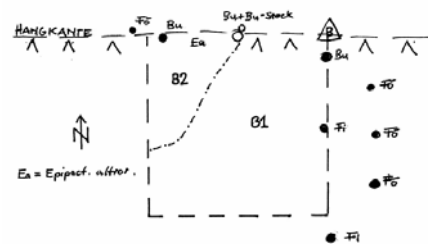
Ost

**Standort /
Waldgesellschaft**

12w

Bingelkraut-Buchenwald mit
Schlaffer Segge

NR. 28



**Deckungsgrad (DG)
des Bestandes**

2007

DG Baumschicht total	100 %
DG obere BS	90 %
DG mittlere BS	0 %
DG untere BS	10 %
DG Strauchschicht	10 %

Bemerkung 2007

West

**Standort /
Waldgesellschaft**

12w

Bingelkraut-Buchenwald mit
Schlaffer Segge

**Deckungsgrad (DG)
des Bestandes**

2007

DG Baumschicht total	100 %
DG obere BS	90 %
DG mittlere BS	0 %
DG untere BS	100 %
DG Strauchschicht	10 %

Bemerkung 2007



19. Juli 2007

Ost

Baum- und Strauchschicht

OS = Obere Baumschicht, MS = Mittlere Baumschicht, US = Untere Baumschicht, S = Strauchschicht, kein Eintrag = Baumschicht

Deckungs-
grad in %
2007

Bemerkung2007

US	Picea abies	10	
----	-------------	----	--

Ost+West

Baum- und Strauchschicht

OS = Obere Baumschicht, MS = Mittlere Baumschicht, US = Untere Baumschicht, S = Strauchschicht, kein Eintrag = Baumschicht

Deckungs-
grad in %
2007

Bemerkung2007

OS	Fagus sylvatica	70	
OS	Picea abies	10	
OS	Pinus sylvestris	10	
S	Acer pseudoplatanus	+	
S	Fraxinus excelsior	+	
S	Ilex aquifolium	+	
S	Lonicera xylosteum	5	
S	Sorbus Aria	+	
S	Ulmus glabra	+	

West

Baum- und Strauchschicht

OS = Obere Baumschicht, MS = Mittlere Baumschicht, US = Untere Baumschicht, S = Strauchschicht, kein Eintrag = Baumschicht

Deckungs-
grad in %
2007

Bemerkung2007

US	Picea abies	100	
----	-------------	-----	--

Schätzskala Deckung: 5 = 75-100%, 4 = 50-75%, 3 = 25-50%, 2 = 5-25%, 1 = 1-5%, + = <1%, Abkürzungen: NA O = Nordalpen Ost, ML O = Mittelland Ost; cr = vom Aussterben bedroht, en = stark gefährdet, vu = verletzlich, nt = potenziell gefährdet; E = stark gefährdet, V = gefährdet, R = selten, A = attraktiv

Krautschicht

Deckung Bemerkung
2007

Rote Liste 1999 Rote Liste 2002
ML O NA O ML O NA O

Acer platanoides	Spitzahorn	1		
Aquilegia atrata	Dunkle Akelei	1	A	A
Calamagrostis varia	Buntes Reitgras	1		
Carex flacca	Schlaffe Segge	2		
Fraxinus excelsior	Esche	1		
Ligustrum vulgare	Liguster	+		
Melica nutans	Nickendes Perlgras	1		
Mercurialis perennis	Ausdauerndes Bingelkraut	2		

Fauna

Datum	Uhrzeit	Art	Anzahl	ausserhalb SP
10.6.2007	13.59		0	
	14.04		0	
	14.09		0	
19.7.2007	14.52		0	
	14.57		0	
	15.02		0	

blühende Pflanzen

Datum	Art	blühend	nicht blühend
10.6.2007	Aquilegia atrata	1	
19.7.2007	Epipactis helleborine	1	

Stichprobenfläche

Bildberg Ost

3

(2 c)

Gemeinde Mogelsberg

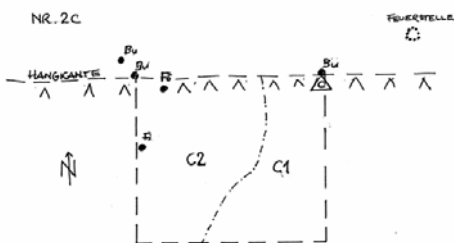
Eingriff 2006/07 ausstehend

Koordinaten 729930 245960

WK 2007 Flora / Fauna ja / ja

Grundbuch-Nr 884

Ost



Standort / Waldgesellschaft

12w und 16 Binkelkraut-Buchenwald mit Schläffer Segge sowie Blaugras-Buchenwald mit Graslilie

Deckungsgrad (DG) des Bestandes

	2007
DG Baumschicht total	30 %
DG obere BS	30 %
DG mittlere BS	0 %
DG untere BS	0 %
DG Strauchschicht	30 %

Bemerkung 2007

West

Standort / Waldgesellschaft

12w und 16 Binkelkraut-Buchenwald mit Schläffer Segge und Blaugras-Buchenwald mit Graslilie

Deckungsgrad (DG) des Bestandes

	2007
DG Baumschicht total	100 %
DG obere BS	30 %
DG mittlere BS	100 %
DG untere BS	0 %
DG Strauchschicht	0 %

Bemerkung 2007



19. Juli 2007

Ost

Baum- und Strauchschiecht

OS = Obere Baumschicht, MS = Mittlere Baumschicht, US = Untere Baumschicht, S = Strauchschiecht, kein Eintrag = Baumschicht

**Deckungs-
grad in %
2007**

Bemerkung2007

S	keine SS		
---	----------	--	--

Ost+West

Baum- und Strauchschiecht

OS = Obere Baumschicht, MS = Mittlere Baumschicht, US = Untere Baumschicht, S = Strauchschiecht, kein Eintrag = Baumschicht

**Deckungs-
grad in %
2007**

Bemerkung2007

OS	Fagus silvatica	20	
OS	Pinus sylvestris	10	

West

Baum- und Strauchschiecht

OS = Obere Baumschicht, MS = Mittlere Baumschicht, US = Untere Baumschicht, S = Strauchschiecht, kein Eintrag = Baumschicht

**Deckungs-
grad in %
2007**

Bemerkung2007

	Fagus silvatica	30	
	Picea abies	70	
S	Cotoneaster horizontalis		
S	Fagus silvatica	+	DG SS total 30%
S	Fraxinus excelsior		
S	Ligustrum vulgare		
S	Lonicera xylosteum		
S	Picea abies		
S	Viburnum lantana		

Ost

Schätzskala Deckung: 5 = 75-100%, 4 = 50-75%, 3 = 25-50%, 2 = 5-25%, 1 = 1-5%, + = <1%, Abkürzungen: NA O = Nordalpen Ost, ML O = Mittelland Ost; cr = vom Aussterben bedroht, en = stark gefährdet, vu = verletzlich, nt = potenziell gefährdet; E = stark gefährdet, V = gefährdet, R = selten, A = attraktiv

Krautschicht

**Deckung Bemerkung
2007**

*Rote Liste 1999 Rote Liste 2002
ML O NA O ML O NA O*

Aquilegia atrata	Dunkle Akelei	1		A	A
Brachypodium pinnatum	Fiederzwenke	3			
Calamagrostis varia	Buntes Reitgras	1			
Campanula rotundifolia	Rundblättrige Glockenblume	+			
Carduus defloratus	Bergdistel	+	ca. 6 Blüten	R	nt
Carex flacca	Schlaffe Segge	+			
Epipactis atrorubens	Braunrote Sumpfwurz	+		A	A nt
Epipactis sp.		+			
Euphorbia cyparissias	Zypressenblättrige Wolfsmil	+			
Euphorbia dulcis	Süsse Wolfsmilch	1			
Fragaria vesca	Walderdbeere	+			
Galium mollugo s.l.	Wiesenlabkraut	+			
Lathyrus pratensis	Wiesenplatterbse	+			
Lotus corniculatus	Hornklee	+			
Melica nutans	Nickendes Perlgras	+			
Origanum vulgare	Dost	+			
Polygala chamaebuxus	Buchsblättrige Kreuzblume	1		R	nt
Sorbus mougeotii	Mougeots Mehlbeere	+		R	vu
Viola reichenbachiana	Waldveilchen	+			

Fauna

Datum	Uhrzeit	Art	Anzahl	ausserhalb SP
10.6.2007	13.41		0	
	13.46		0	
	13.51		0	
19.7.2007	14.36	Pholidoptera griseoptera	sw	
	14.41	0		
	14.46	Pholidoptera griseoptera	sw	
		Tettigonia cantans	1	
		Polygona c-album	1	

blühende Pflanzen

Datum	Art	blühend	nicht blühend
10.6.2007	Aquilegia atrata	1	
	Carduus defloratus	1	
	Ligustrum vulgare	1	
	Hieracium murorum	1	
19.7.2007	Hypericum sp.	1	
	Origanum vulgare	1	
	Campanula rotundifolia	1	
	Epipactis helleborine	1	
	Aquilegia atrata	1	
	Galium sylvaticum	1	
	Polygala chamaebuxus		sw

Stichprobenfläche

Bruggen Nord

4

(3 aNord)

Gemeinde Mogelsberg Eingriff 2006/07 ausstehend
 Koordinaten 729160 247170 WK 2007 Flora / Fauna nein / ja
 Grundbuch-Nr 503

Nord

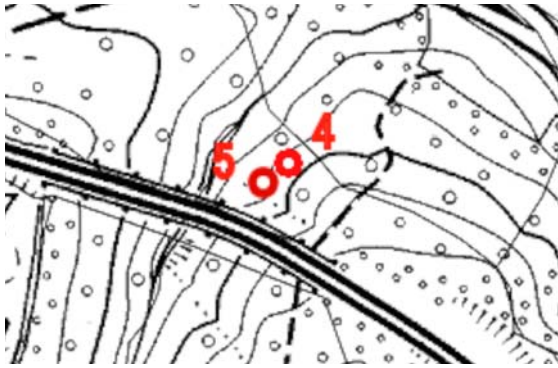
Standort /
Waldgesellschaft

17 und 15Steilhang-Buchenwald mit
Buntreitgras sowie Seggen-
Buchenwald mit Bergsegge

Deckungsgrad (DG)
des Bestandes

2007
 DG Baumschicht total %
 DG obere BS %
 DG mittlere BS %
 DG untere BS %
 DG Strauchschicht %

Bemerkung 2007



4 (SW-Ecke) und 5 (NE-Ecke):
Fi neben totem Wacholder auf Rippe



24. Juni 2007

Schätzskaala Deckung: 5 = 75-100%, 4 = 50-75%, 3 = 25-50%, 2 = 5-25%, 1 = 1-5%, + = <1%, Abkürzungen: NA O = Nordalpen Ost, ML O = Mittelland Ost; cr = vom Aussterben bedroht, en = stark gefährdet, vu = verletzlich, nt = potenziell gefährdet; E = stark gefährdet, V = gefährdet, R = selten, A = attraktiv

Krautschicht

		Deckung 2007	Bemerkung	Rote Liste 1999		Rote Liste 2002	
				ML O	NA O	ML O	NA O
Adenostyles glabra	Kahler Alpendost	3		V		vu	
Aster bellidiastrum	Alpenmasslieb	+		V			
Brachypodium silvaticum	Waldzwenke	1					
Calamagrostis varia	Buntes Reitgras	1					
Carex alba	Weisse Segge	3	nur Krete				
Carex flacca	Schlaffe Segge	1					
Centaurea montana	Bergflockenblume	+		R		nt	
Cephalanthera damasoni	Weisses Waldvögelein	+	steril	A	A		
Cotoneaster tomentosus	Filzige Steinmispel	+		R		vu	
Daphne mezereum	Gemeiner Seidelbast	+		A	A		
Gymnocarpium robertian	Ruprechtsfarn	+					
Mercurialis perennis	Ausdauerndes Bingelkraut	1					
Neottia nidus-avis	Nestwurz	+					
Prenanthes purpurea	Hasenlattich	+					
Rubus saxatilis	Steinbeere	1		R		nt	
Solidago virgaurea	Echte Goldrute	+					
Vaccinium myrtillus	Heidelbeere	+					
Valeriana tripteris	Dreiblatt-Baldrian	+		E		vu	
Veronica urticifolia	Nesselblättriger Ehrenpreis	+					
Viola reichenbachiana	Waldveilchen	+					

(zu Bruggen Süd 5)

Fauna

Datum	Uhrzeit	Art	Anzahl	ausserhalb SP
24.6.2007	13.11		0	
	13.15		0	
	13.21		0	
16.9.2007	14.08		0	
	14.13		0	
	14.18		0	

blühende Pflanzen

Datum	Art	blühend	nicht blühend
24.6.2007	Cotoneaster sp.		1
	Adenostyles sp.	1	
	Geranium robertianum	1	
	Crepis paludosa	1	
16.9.2007		0	

Stichprobenfläche

Bruggen Süd

5

(3 aSüd)

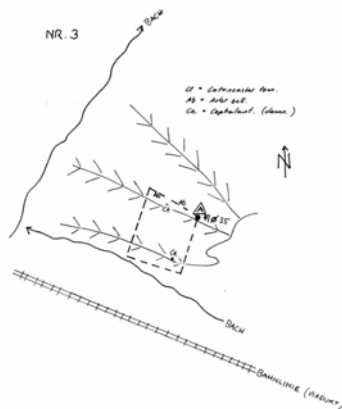
Gemeinde Mogelsberg

Eingriff 2006/07 ausstehend

Koordinaten 729140 247150

WK 2007 Flora / Fauna ja / ja

Grundbuch-Nr 503



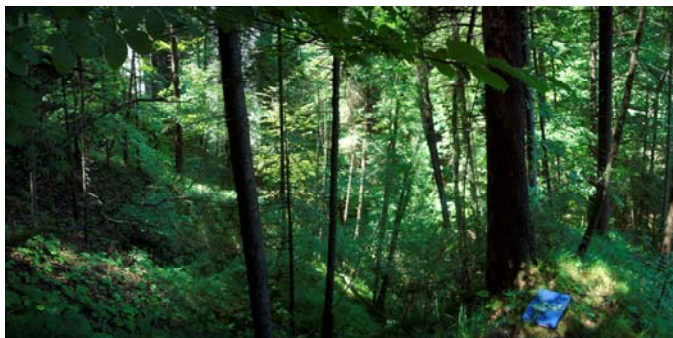
Standort /
Waldgesellschaft

17 Steilhang-Buchenwald mit
Buntreitgras

Deckungsgrad (DG)
des Bestandes

2007
DG Baumschicht total 90 %
DG obere BS 45 %
DG mittlere BS 45 %
DG untere BS 0 %
DG Strauchschicht 10 %

Bemerkung 2007



24. Juni 2007

Baum- und Strauchschicht

OS = Obere Baumschicht, MS = Mittlere Baumschicht, US = Untere Baumschicht, S = Strauchschicht, kein Eintrag = Baumschicht

**Deckungsgrad in %
2007**

Bemerkung 2007

OS+MS	Acer pseudoplatanus	10	
OS+MS	Fagus silvatica	5	
OS+MS	Fraxinus excelsior	5	
OS+MS	Picea abies	70	
S	Berberis vulgaris	+	
S	Corylus avellana	+	
S	Fraxinus excelsior	+	
S	Lonicera alpigena	5	DG SS Total 10%
S	Salix appendiculata	+	
S	Sorbus Aria	+	
S	Ulmus glabra	+	

Fauna

Datum	Uhrzeit	Art	Anzahl	ausserhalb SP
24.6.2007	13.11		0	
	13.51		0	
	13.21		0	
16.9.2007	14.21		0	
	14.26		0	
	14.31		0	

blühende Pflanzen

Datum	Art	blühend	nicht blühend
24.6.2007	0		
16.9.2007	0		

Stichprobenfläche

Füberg

6

(4 a)

Gemeinde Oberhelfenschwil

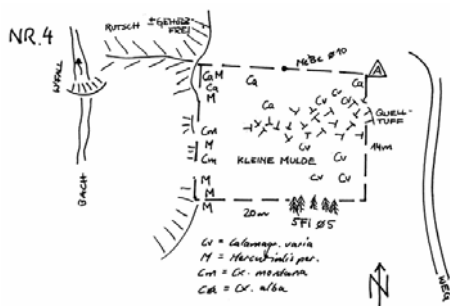
Eingriff 2006/07

ausstehend

Koordinaten 725800 247650

WK 2007 Flora / Fauna ja / ja

Grundbuch-Nr 205



**Standort /
Waldgesellschaft**

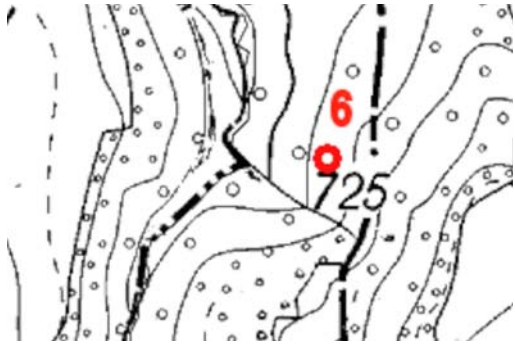
12w Binkelkraut-Buchenwald mit
Schlafler Segge

**Deckungsgrad (DG)
des Bestandes**

	2007
DG Baumschicht total	95 %
DG obere BS	50 %
DG mittlere BS	45 %
DG untere BS	0 %
DG Strauchschicht	40 %

Bemerkung 2007

Quelltuffe mit artenreichem Moosbewuchs



3 Steine neben Totholzstamm zwischen Tuffhöcker und niedriger Rutschkante

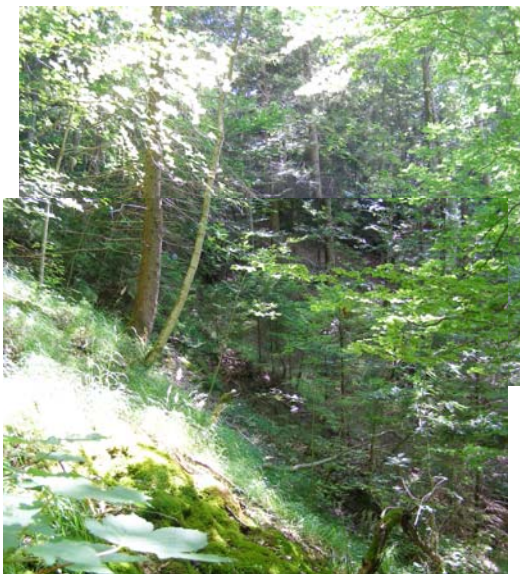
Baum- und Strauchschicht

OS = Obere Baumschicht, MS = Mittlere Baumschicht, US = Untere Baumschicht, S = Strauchschicht, kein Eintrag = Baumschicht

**Deckungs-
grad in %
2007**

Bemerkung2007

	Abies alba	35	
	Acer pseudoplatanus	<5	
	Fagus silvatica	<5	
	Fraxinus excelsior	60	
	Taxus baccata	<5	
S	Acer pseudoplatanus	5	
S	Euonymus europaea	+	
S	Fraxinus excelsior	30	
S	Ligustrum vulgare	+	
S	Lonicera alpigena	+	
S	Lonicera xylosteum	+	
S	Picea abies	20	
S	Sorbus Aria	+	
S	Viburnum lantana	+	



23. Juli 2007

Schätzskala Deckung: 5 = 75-100%, 4 = 50-75%, 3 = 25-50%, 2 = 5-25%, 1 = 1-5%, + = <1%.
 Abkürzungen: NA O = Nordalpen Ost, ML O = Mittelland Ost; cr = vom Aussterben bedroht, en = stark gefährdet, vu = verletzlich, nt = potenziell gefährdet; E = stark gefährdet, V = gefährdet, R = selten, A = attraktiv

Krautschicht

Deckung Bemerkung 2007

Rote Liste 1999 Rote Liste 2002
ML O NA O ML O NA O

Acer pseudoplatanus	Bergahorn	2		
Ajuga reptans	Kriechender Günsel	1		
Brachypodium silvaticum	Waldzwenke	1		
Calamagrostis varia	Buntes Reitgras	2		
Carex alba	Weisse Segge	+		
Carex flacca	Schläffe Segge	1		
Carex montana	Bergsegge	+		
Carex silvatica	Waldsegge	+		
Daphne mezereum	Gemeiner Seidelbast	+	A	A
Equisetum telmateja	Riesenschachtelhalm	1		
Fragaria vesca	Walderdbeere	+		
Fraxinus excelsior	Esche	1		
Glechoma hederacea	Gundelrebe	+		
Ligustrum vulgare	Liguster	+		
Lonicera alpigena	Alpen-Heckenkirsche	+	R	nt
Lonicera xylosteum	Rote Heckenkirsche	+		
Mercurialis perennis	Ausdauerndes Bingelkraut	2		
Mycelis muralis	Mauerlattich	+		
Rubus saxatilis	Steinbeere	+	R	nt
Rubus saxatilis	Steinbeere	+	R	nt
Veronica urticifolia	Nesselblättriger Ehrenpreis	+		

Fauna

Datum	Uhrzeit	Art	Anzahl	ausserhalb SP
23.7.2007	15.37	Pararge aegeria	1	
	15.42	Pararge aegeria	2	
	15.47	Pararge aegeria	2	
		Artogeia sp.	2	
		Cordulegaster bidentatus		1
16.9.2007	14.56		0	
	15.01		0	
	15.06		0	

blühende Pflanzen

Datum	Art	blühend	nicht blühend
31.5.2007	Ajuga reptans	1	
	Veronica urticifolia	1	
	Geranium robertianum	1	
	Fragaria vesca	1	
	Lonicera alpigena		sw
	Rubus saxatilis		w
23.7.2007	Geranium robertianum	1	
	Cirsium palustre	1	
	Epilobium sp.	1	
16.9.2007	Geranium robertianum	1	

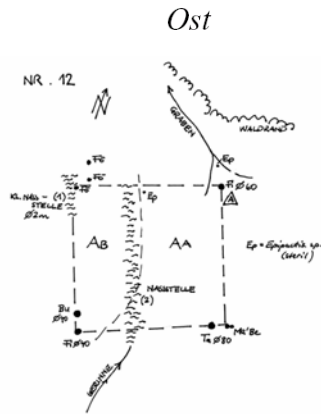
Stichprobenfläche

Hint. Scharten

7

(12 a)

Gemeinde	Oberhelfenschwil	Eingriff 2006/07	ausstehend
Koordinaten	727550 242630	WK 2007 Flora / Fauna	ja / ja
Grundbuch-Nr	590		



Standort / Waldgesellschaft

18w(27f) Buntreitgras-Buchenwald mit Übergang zu Bach-Eschenwald mit Riesenschachtelhalm

Deckungsgrad (DG) des Bestandes

	2007
DG Baumschicht total	100 %
DG obere BS	100 %
DG mittlere BS	0 %
DG untere BS	0 %
DG Strauchschicht	10 %

Bemerkung 2007

West

Standort / Waldgesellschaft

18w(27f) Buntreitgras-Buchenwald mit Übergang zu Bach-Eschenwald mit Riesenschachtelhalm

Deckungsgrad (DG) des Bestandes

	2007
DG Baumschicht total	60 %
DG obere BS	60 %
DG mittlere BS	0 %
DG untere BS	0 %
DG Strauchschicht	20 %

Bemerkung 2007



Fi 20 m von Waldecke/Waldrand





19. Juli 2007

Ost

Baum- und Strauchschicht

OS = Obere Baumschicht, MS = Mittlere Baumschicht, US = Untere Baumschicht, S = Strauchschicht, kein Eintrag = Baumschicht

**Deckungs-
grad in %
2007**

Bemerkung2007

OS	Abies alba		
OS	Picea abies		
OS	Pinus silvestris		
S	Fraxinus excelsior	5	
S	Lonicera alpigena	+	
S	Sorbus Aria	+	
S	Viburnum lantana	+	

West

Baum- und Strauchschicht

OS = Obere Baumschicht, MS = Mittlere Baumschicht, US = Untere Baumschicht, S = Strauchschicht, kein Eintrag = Baumschicht

**Deckungs-
grad in %
2007**

Bemerkung2007

OS	Picea abies		
OS	Pinus silvestris		
S	Fraxinus excelsior	10	
S	Viburnum lantana	10	

blühende Pflanzen

Datum	Art	blühend	nicht blühend
10.6.2007	Phyteuma spicatum	1	
	Galium rotundifolium	1	
	Hieracium murorum	1	
	Neottia nidus-avis	1	
	Veronica urticifolia	1	
	Valeriana dioica	1	
19.7.2007	Mycelis muralis	1	
	Galium rotundifolium	1	
	Solidago virgaurea	1	

Ost

Schätzska Deckung: 5 = 75-100%, 4 = 50-75%, 3 = 25-50%, 2 = 5-25%, 1 = 1-5%, + = <1%, Abkürzungen: NA O = Nordalpen Ost, ML O = Mittelland Ost; cr = vom Aussterben bedroht, en = stark gefährdet, vu = verletzlich, nt = potenziell gefährdet; E = stark gefährdet, V = gefährdet, R = selten, A = attraktiv

Krautschicht		Deckung	Bemerkung	Rote Liste 1999	Rote Liste 2002
		2007		ML O	NA O ML O NA O
Actaea spicata	Christophskraut	+			
Brachypodium pinnatum	Fiederzwenke	3			
Carex flacca	Schläffe Segge	+			
Fraxinus excelsior	Esche	2			
Galium rotundifolium	Rundblättriges Labkraut	+			
Hordelymus europaeus	Haargerste	+			
Mercurialis perennis	Ausdauerndes Bingelkraut	4			
Neottia nidus-avis	Nestwurz	+			
Paris quadrifolia	Einbeere	+			
Petasites albus	Weisse Pestwurz	+			
Phyteuma spicatum	Aehrige Rapunzel	+			
Sorbus mougeotii	Mougeots Mehlbeere	+		R	vu
Viola reichenbachiana	Waldveilchen	+			

West

Schätzska Deckung: 5 = 75-100%, 4 = 50-75%, 3 = 25-50%, 2 = 5-25%, 1 = 1-5%, + = <1%, Abkürzungen: NA O = Nordalpen Ost, ML O = Mittelland Ost; cr = vom Aussterben bedroht, en = stark gefährdet, vu = verletzlich, nt = potenziell gefährdet; E = stark gefährdet, V = gefährdet, R = selten, A = attraktiv

Krautschicht		Deckung	Bemerkung	Rote Liste 1999	Rote Liste 2002
		2007		ML O	NA O ML O NA O
Ajuga reptans	Kriechender Günsel	+	Nassstelle 2		
Aster bellidiastrum	Alpenmasslieb	+	Nassstelle 2	V	
Brachypodium pinnatum	Fiederzwenke	1			
Calamagrostis varia	Buntes Reitgras	3			
Caltha palustris	Sumpflotterblume	+	Nassstelle 2		
Carex echinata	Igelfrüchtige Segge	+	Nassstelle 1	V	nt
Carex flacca	Schläffe Segge	1			
Carex flava	Gelbe Segge	+	Nassstelle 1		
Carex panicea	Hirsensegge	+	Nassstelle 1		
Cirsium oleraceum	Kohldistel	+	Nassstelle 2		
Cirsium palustre	Sumpfkatzdistel	+	Nassstelle 1		
Crepis paludosa	Sumpfpippau	+	Nassstelle 2		
Deschampsia caespitosa	Rasenschmiele	+	Nassstelle 2		
Epipactis helleborine	Breitblättrige Sumpfwurz	+	Bestimmung?	A	A lc
Equisetum arvense	Ackerschachtelhalm	+			
Equisetum arvense	Ackerschachtelhalm	+	Nassstelle 2		
Knautia dipsacifolia	Wald-Witwenblume	+	Nassstelle 2		
Lysimachia nummularia	Pfennigkraut	+	Nassstelle 2		
Mercurialis perennis	Ausdauerndes Bingelkraut	1			
Molinia caerulea	Besenried	+	Nassstelle 2		
Petasites albus	Weisse Pestwurz	+	Nassstelle 2		
Trifolium medium	Mittlerer Klee	+			
Vaccinium myrtillus	Heidelbeere	+	Nassstelle 2		
Valeriana dioica	Sumpfbaldrian	+	Nassstelle 1		
Viola reichenbachiana	Waldveilchen	1			

Fauna

Datum	Uhrzeit	Art	Anzahl	ausserhalb SP
10.6.2007	11.35		0	
	11.41		0	
	11.45		0	
19.7.2007	16.37		0	
	16.42		0	
	16.47		0	

Stichprobenfläche

Schwindelbach links

8

(10 a)

Gemeinde	St. Peterzell	Eingriff 2006/07	ausstehend
Koordinaten	731150 243030	WK 2007 Flora / Fauna	ja / ja
Grundbuch-Nr	186		

NR. 10A



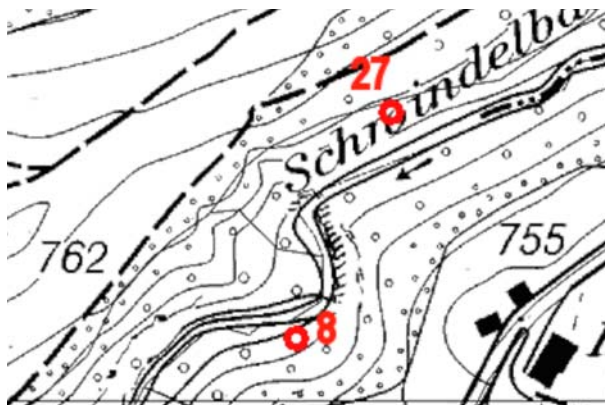
Standort / Waldgesellschaft

17 Steilhang-Buchenwald mit Buntreitgras

Deckungsgrad (DG) des Bestandes

	2007
DG Baumschicht total	95 %
DG obere BS	50 %
DG mittlere BS	45 %
DG untere BS	0 %
DG Strauchschicht	60 %

Bemerkung 2007



8
27 tote dünne Fi 8 m von Ufer dicke Ta an Steilstelle ob undeutlicher Kante, östl. von 2 Fi/Ta mit horizontalen roten Strichen

Baum- und Strauchschicht

OS = Obere Baumschicht, MS = Mittlere Baumschicht, US = Untere Baumschicht, S = Strauchschicht, kein Eintrag = Baumschicht

**Deckungsgrad in %
2007**

Bemerkung 2007

OS+MS	Fagus silvatica	
OS+MS	Fraxinus excelsior	
OS+MS	Picea abies	
S	Daphne mezereum	+
S	Fraxinus excelsior	30
S	Lonicera xylosteum	+
S	Picea abies	30
S	Salix caprea	+

Fauna

Datum	Uhrzeit	Art	Anzahl	ausserhalb SP
18.6.2007	15.31		0	
	15.36		0	
	15.41		0	
15.8.2007	15.11		0	
	15.16		0	
	15.21		0	



18. Juni 2007

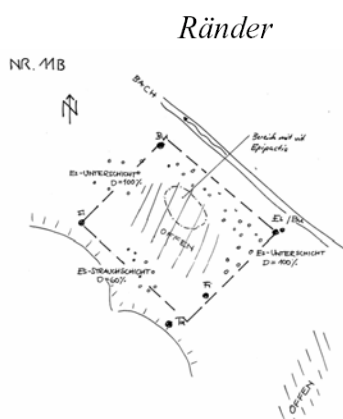
Schätzskala Deckung: 5 = 75-100%, 4 = 50-75%, 3 = 25-50%, 2 = 5-25%, 1 = 1-5%, + = <1%, Abkürzungen: NA O = Nordalpen Ost, ML O = Mittelland Ost; cr = vom Aussterben bedroht, en = stark gefährdet, vu = verletzlich, nt = potenziell gefährdet; E = stark gefährdet, V = gefährdet, R = selten, A = attraktiv

Krautschicht	Deckung	Bemerkung	Rote Liste 1999		Rote Liste 2002	
			ML O	NA O	ML O	NA O
Actaea spicata	Christophskraut	+				
Angelica silvestris	Wilde Brustwurz	+				
Aruncus dioecus	Waldgeissbart	+				
Aster bellidiastrum	Alpenmasslieb	1			V	
Brachypodium silvaticum	Waldzwenke	1				
Calamagrostis varia	Buntes Reitgras	+				
Caltha palustris	Sumpfdotterblume	+				
Cirsium oleraceum	Kohldistel	+				
Daphne mezereum	Gemeiner Seidelbast	+		A		A
Equisetum telmateja	Riesenschachtelhalm	2				
Gymnocarpium robertian	Ruprechtsfarn	+				
Knautia dipsacifolia	Wald-Witwenblume	1				
Lonicera alpigena	Alpen-Heckenkirsche	+		R		nt
Mercurialis perennis	Ausdauerndes Bingelkraut	+				
Molinia arundinacea/litor	Strand-Pfeifengras	+				
Primula elatior	Waldschlüsselblume	+			V	
Pyrola rotundifolia	Rundblättriges Wintergrün	+	(od. minor)	R		vu
Rubus saxatilis	Steinbeere	+		R		nt
Valeriana dioica	Sumpfbaldrian	+	steril			
Veronica urticifolia	Nesselblättriger Ehrenpreis	+				
Viola reichenbachiana	Waldveilchen	+				

blühende Pflanzen

Datum	Art	blühend	nicht blühend
18.6.2007	Veronica urticifolia	1	
	Aruncus dioecus	1	
	Crepis paludosa	1	
	Geranium robertianum	1	
15.8.2007	Knautia dipsacifolia	1	
	Geranium robertianum	1	
	Senecio ovatus	1	

Gemeinde	Mogelsberg	Eingriff 2006/07	ausstehend
Koordinaten	730480 246500	WK 2007 Flora / Fauna	ja / ja
Grundbuch-Nr	909		



Ränder

Standort / Waldgesellschaft 27f Bach-Eschenwald mit Riesenschachtelhalm

Deckungsgrad (DG) des Bestandes **2007**

DG Baumschicht total	100 %
DG obere BS	50 %
DG mittlere BS	50 %
DG untere BS	0 %
DG Strauchschicht	0 %

Bemerkung 2007

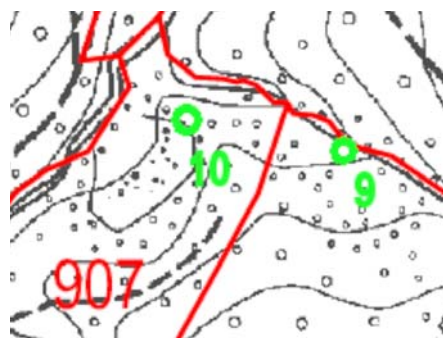
Zentrum

Standort / Waldgesellschaft 27f (u) Bach-Eschenwald mit Riesenschachtelhalm, bzw. einwachsende Rietfläche

Deckungsgrad (DG) des Bestandes **2007**

DG Baumschicht total	0 %
DG obere BS	0 %
DG mittlere BS	0 %
DG untere BS	0 %
DG Strauchschicht	0 %

Bemerkung 2007



9 2. Streulichtung, mitteldicke Es und Bu an Bachufer
10 Grat, 50 m von Bachzusammenfluss, grosse Ta

Ränder

Baum- und Strauchschicht

OS = Obere Baumschicht, MS = Mittlere Baumschicht, US = Untere Baumschicht, S = Strauchschicht, kein Eintrag = Baumschicht

Deckungsgrad in %
2007

Bemerkung 2007

OS	Abies alba	
OS	Fagus silvatica	
OS+US	Fraxinus excelsior	
OS	Picea abies	
S	Fraxinus excelsior	60

Schätzskaala Deckung: 5 = 75-100%, 4 = 50-75%, 3 = 25-50%, 2 = 5-25%, 1 = 1-5%, + = <1%, Abkürzungen: NA O = Nordalpen Ost, ML O = Mittelland Ost; cr = vom Aussterben bedroht, en = stark gefährdet, vu = verletzlich, nt = potenziell gefährdet; E = stark gefährdet, V = gefährdet, R = selten, A = attraktiv

Krautschicht	Deckung	Bemerkung	Rote Liste 1999		Rote Liste 2002	
			ML O	NA O	ML O	NA O
Angelica silvestris	Wilde Brustwurz	+				
Aquilegia atrata	Dunkle Akelei	+	A	A		
Calamagrostis varia	Buntes Reitgras	1				
Caltha palustris	Sumpfdotterblume	+				
Cardamine sp.						
Carex flava	Gelbe Segge	+				
Cirsium oleraceum	Kohldistel	+				
Colchicum autumnale	Herbstzeitlose	+				
Crepis paludosa	Sumpfpippau	+				
Dactylorhiza fuchsii	(Leer)	+			ca. 5 Blüten	
Dactylorhiza traunsteiner	Traunsteiners Knabenkraut	+		V	A	vu nt
Epipactis sp.		1			dichter Bestand	
Eupatorium cannabinum	Wasserdost	+				
Festuca gigantea	Riesenschwingel	+				
Gentiana asclepiadea	Schwalbenwurzian	+	V		nt	
Geranium robertianum	Ruprechtskraut	+				
Knautia dipsacifolia	Wald-Witwenblume	1				
Mercurialis perennis	Ausdauerndes Bingelkraut	+				
Molinia arundinacea/litor	Strand-Pfeifengras	+				
Succisa pratensis	Teufelsabbiss	1				



7. Mai 2007

Fauna

Datum	Uhrzeit	Art	Anzahl	ausserhalb SP
10.6.2007	12.48		0	
	13.03		0	
	13.08	Pararge aegeria	1	
19.7.2007	15.31		0	
	15.35		0	
	15.41		0	

blühende Pflanzen

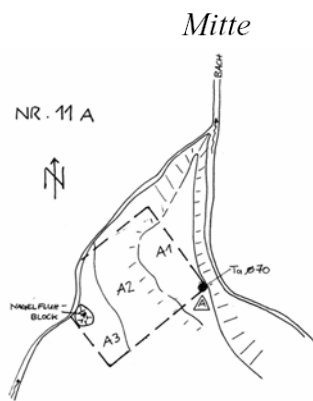
Datum	Art	blühend	nicht blühend
10.6.2007	Orchis sp.	1	
	Crepis paludosa	1	
	Geranium robertianum	1	
	Dactylorhiza fuchsii	1	
	Listera ovata	1	
	Phyteuma spicatum	1	

	Veronica urticifolia	1	
	Lysimachia nemorum	1	
	Fragaria vesca	1	
19.7.2007	Epipactis palustris	2	
	Crepis paludosa	1	
	Geranium robertianum	1	
	Knautia dipsacifolia	1	

Stichprobenfläche *Spitzmültobel West* 10

(11 a)

Gemeinde Mogelsberg **Eingriff 2006/07** ausstehend
Koordinaten 730420 246510 **WK 2007 Flora / Fauna** ja / ja
Grundbuch-Nr 907



Mitte

Standort / Waldgesellschaft 27f Bach-Eschenwald mit Riesenschachtelhalm

Deckungsgrad (DG) des Bestandes **2007**

DG Baumschicht total	60 %
DG obere BS	0 %
DG mittlere BS	0 %
DG untere BS	60 %
DG Strauchschicht	10 %

Bemerkung 2007

Ost

Standort / Waldgesellschaft 27f Bach-Eschenwald mit Riesenschachtelhalm

Deckungsgrad (DG) des Bestandes **2007**

DG Baumschicht total	70 %
DG obere BS	40 %
DG mittlere BS	0 %
DG untere BS	30 %
DG Strauchschicht	0 %

Bemerkung 2007

West

Standort / Waldgesellschaft 27f Bach-Eschenwald mit Riesenschachtelhalm

Deckungsgrad (DG) des Bestandes **2007**

DG Baumschicht total	100 %
DG obere BS	0 %
DG mittlere BS	50 %
DG untere BS	50 %
DG Strauchschicht	10 %

Bemerkung 2007

Mitte

Baum- und Strauchschicht

OS = Obere Baumschicht, MS = Mittlere Baumschicht, US = Untere Baumschicht, S = Strauchschicht, kein Eintrag = Baumschicht

		Deckungs- grad in % 2007	Bemerkung2007
US	Fraxinus excelsior	50	
US	Picea abies	10	

Ost

Baum- und Strauchschicht

OS = Obere Baumschicht, MS = Mittlere Baumschicht, US = Untere Baumschicht, S = Strauchschicht, kein Eintrag = Baumschicht

		Deckungs- grad in % 2007	Bemerkung2007
OS+US	Abies alba	30	
OS+US	Picea abies	40	

West

Baum- und Strauchschicht

OS = Obere Baumschicht, MS = Mittlere Baumschicht, US = Untere Baumschicht, S = Strauchschicht, kein Eintrag = Baumschicht

		Deckungs- grad in % 2007	Bemerkung2007
MS+US	Fagus silvatica	40	
MS+US	Fraxinus excelsior	30	
MS+US	Picea abies	30	
S	Alnus glutinosa	+	Art richtig?
S	Fraxinus excelsior	5	
S	Sambucus nigra	+	



19. Juli 2007

Mitte+West

Schätzska Deckung: 5 = 75-100%, 4 = 50-75%, 3 = 25-50%, 2 = 5-25%, 1 = 1-5%, + = <1%, Abkürzungen: NA O = Nordalpen Ost, ML O = Mittelland Ost; cr = vom Aussterben bedroht, en = stark gefährdet, vu = verletzlich, nt = potenziell gefährdet; E = stark gefährdet, V = gefährdet, R = selten, A = attraktiv

Krautschicht	Deckung	Bemerkung	Rote Liste 1999		Rote Liste 2002	
			ML O	NA O	ML O	NA O
Ajuga reptans	Kriechender Günsel	1				
Caltha palustris	Sumpfdotterblume	+				
Cardamine amara		1				Nomenklatur?
Chaerophyllum hirsutum	Schierlingskälberkropf	2				
Cirsium oleraceum	Kohldistel	2				
Crepis paludosa	Sumpfpippau	2				
Deschampsia caespitosa	Rasenschmiele	1				
Equisetum arvense	Ackerschachtelhalm	+				
Eupatorium cannabinum	Wasserdost	+				
Gentiana asclepiadea	Schwalbenwurzian	+	V			nt
Impatiens noli-tangere	Waldspringkraut	+				
Knautia dipsacifolia	Wald-Witwenblume	1				
Listera ovata	Grosses Zweiblatt	+		V		lc
Lysimachia nemorum	Haingilbweiderich	+				
Primula elatior	Waldschlüsselblume	+	V			
Solidago virgaurea	Echte Goldrute	+				

Ost

Schätzska Deckung: 5 = 75-100%, 4 = 50-75%, 3 = 25-50%, 2 = 5-25%, 1 = 1-5%, + = <1%, Abkürzungen: NA O = Nordalpen Ost, ML O = Mittelland Ost; cr = vom Aussterben bedroht, en = stark gefährdet, vu = verletzlich, nt = potenziell gefährdet; E = stark gefährdet, V = gefährdet, R = selten, A = attraktiv

Krautschicht	Deckung	Bemerkung	Rote Liste 1999		Rote Liste 2002	
			ML O	NA O	ML O	NA O
		Etagenmoos				
Lycopodium clavatum	Keulenbärlapp	2	E			en nt
Rubus caesius	Blaue Brombeere	3				
Rubus sp.		+				
Vaccinium myrtillus	Heidelbeere	3				

Fauna

Datum	Uhrzeit	Art	Anzahl	ausserhalb SP
10.6.2007	12.32		0	
	12.37		0	
	12.42		0	
19.7.2007	15.48		0	
	15.53		0	
	15.58		0	

blühende Pflanzen

Datum	Art	blühend	nicht blühend
10.6.2007	Aruncus dioecus	1	
	Crepis paludosa	1	
	Geranium robertianum	1	
	Aegopodium podagraria	1	
19.7.2007	Rubus sp.	1	
	Knautia dipsacifolia	1	
	Geranium robertianum	1	

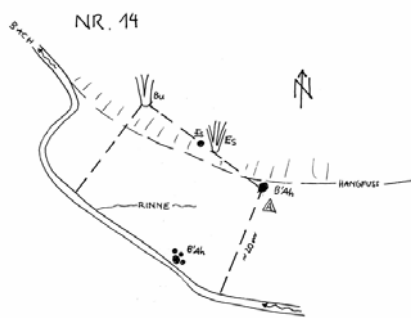
Stichprobenfläche

Tamoos

11

(14 a)

Gemeinde	Mogelsberg	Eingriff 2006/07	ausstehend
Koordinaten	728030 249220	WK 2007 Flora / Fauna	ja / ja
Grundbuch-Nr	195		



Standort / Waldgesellschaft 26 Typischer Ahorn-Eschenwald

Deckungsgrad (DG) des Bestandes		2007
DG Baumschicht total		100 %
DG obere BS		30 %
DG mittlere BS		0 %
DG untere BS		100 %
DG Strauchschicht		70 %

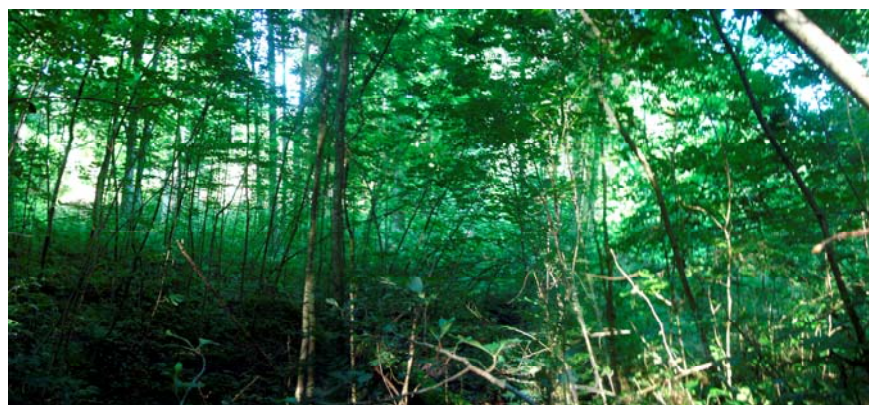
Bemerkung 2007



BAh 40 m südl. Nordspitze der verwachsenen Streulichtung, Hangfuss, neben Weissdorn



18. Juli 2007



Baum- und Strauchschicht

OS = Obere Baumschicht, MS = Mittlere Baumschicht, US = Untere Baumschicht, S = Strauchschicht, kein Eintrag = Baumschicht

**Deckungsgrad in %
2007****Bemerkung2007**

OS	Acer pseudoplatanus	5
OS	Fraxinus excelsior	25
US	Fraxinus excelsior	90
S	Acer pseudoplatanus	+
S	Corylus avellana	+
S	Crataegus laevigata	+
S	Euonymus europaea	+
S	Fagus silvatica	<5
S	Fraxinus excelsior	60
S	Ligustrum vulgare	+
S	Lonicera xylosteum	<5
S	Ulmus glabra	+
S	Viburnum lantana	+
S	Viburnum opulus	+

Schätzskala Deckung: 5 = 75-100%, 4 = 50-75%, 3 = 25-50%, 2 = 5-25%, 1 = 1-5%, + = <1%, Abkürzungen: NA O = Nordalpen Ost, ML O = Mittelland Ost; cr = vom Aussterben bedroht, en = stark gefährdet, vu = verletzlich, nt = potenziell gefährdet; E = stark gefährdet, V = gefährdet, R = selten, A = attraktiv

Krautschicht**Deckung Bemerkung
2007**

Rote Liste 1999 Rote Liste 2002
ML O NA O ML O NA O

Angelica silvestris	Wilde Brustwurz	+		
Carex flacca	Schlaffe Segge	1		
Carex montana	Bergsegge	+		
Carex silvatica	Waldsegge	1		
Circaea lutetiana	Grosses Hexenkraut	2		
Colchicum autumnale	Herbstzeitlose	+		
Crepis paludosa	Sumpfpippau	+		
Dryopteris filix-mas	Gemeiner Wurmfar	+		
Equisetum telmateja	Riesenschachtelhalm	1		
Filipendula ulmaria	Mädesüss, Spierstaude	+		
Galium odoratum	Echter Waldmeister	+		
Geranium robertianum	Ruprechtskraut	+		
Geum urbanum	Gemeine Nelkenwurz	1		
Hordelymus europaeus	Haargerste	+		
Lamium montanum	Berg-Goldnessel	3		
Melica nutans	Nickendes Perlgras	+		
Mercurialis perennis	Ausdauerndes Bingelkraut	1		
Paris quadrifolia	Einbeere	1		
Primula elatior	Waldschlüsselblume	1		V
Stachys silvatica	Waldziest	2		
Viola reichenbachiana	Waldveilchen	+		

Fauna

Datum	Uhrzeit	Art	Anzahl	ausserhalb SP
31.5.2007	14.45	Pararge aegeria	1	
	14.51	Pararge aegeria	1	
	14.55		0	
18.7.2007	15.15	Pararge aegeria	1	
	15.21		0	
	15.25		0	

blühende Pflanzen

Datum	Art	blühend	nicht blühend
31.5.2007		0	
	Prunus spinosa		1
18.7.2007		0	

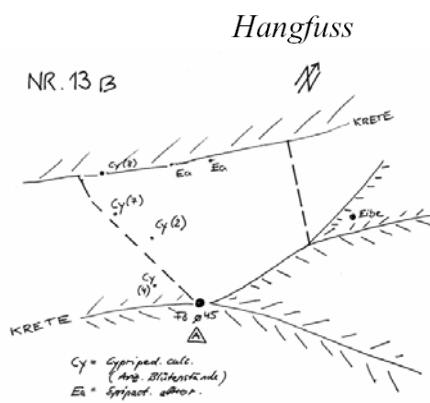
Stichprobenfläche

Winzlisau Nord

12

(13 aNord)

Gemeinde	Oberhelfenschwil	Eingriff 2006/07	ausstehend
Koordinaten	726900 247360	WK 2007 Flora / Fauna	ja / ja
Grundbuch-Nr	699		



Standort / Waldgesellschaft 62 Orchideen-Föhrenwald

Deckungsgrad (DG) des Bestandes **2007**

DG Baumschicht total	30 %
DG obere BS	0 %
DG mittlere BS	0 %
DG untere BS	30 %
DG Strauchschicht	30 %

Bemerkung 2007

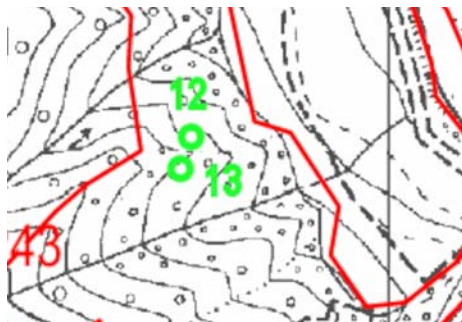
Kreten

Standort / Waldgesellschaft 62 Orchideen-Föhrenwald

Deckungsgrad (DG) des Bestandes **2007**

DG Baumschicht total	100 %
DG obere BS	50 %
DG mittlere BS	0 %
DG untere BS	70 %
DG Strauchschicht	30 %

Bemerkung 2007



12 (SW-Ecke) und 13 (NE-Ecke):
Fö auf Hauptgrat



23. Juli 2007

Baum- und Strauchschicht

OS = Obere Baumschicht, MS = Mittlere Baumschicht, US = Untere Baumschicht, S = Strauchschicht, kein Eintrag = Baumschicht

**Deckungs-
grad in %
2007**

Bemerkung2007

S	Acer pseudoplatanus	
S	Alnus incana	
S	Cotoneaster tomentosus	
S	Daphne mezereum	
S	Juniperus communis	
S	Lonicera alpigena	
S	Lonicera xylosteum	
S	Picea abies	
S	Sorbus Aria	

Hangfuss

Baum- und Strauchschicht

OS = Obere Baumschicht, MS = Mittlere Baumschicht, US = Untere Baumschicht, S = Strauchschicht, kein Eintrag = Baumschicht

**Deckungs-
grad in %
2007**

Bemerkung2007

US	Fraxinus excelsior	
US	Picea abies	

Kreten

Baum- und Strauchschicht

OS = Obere Baumschicht, MS = Mittlere Baumschicht, US = Untere Baumschicht, S = Strauchschicht, kein Eintrag = Baumschicht

**Deckungs-
grad in %
2007**

Bemerkung2007

OS	Picea abies	
OS	Pinus silvestris	
US	Abies alba	
US	Fraxinus excelsior	
US	Picea abies	
US	Salix appendiculata	
US	Sorbus Aria	
US	Taxus baccata	

Schätzskaala Deckung: 5 = 75-100%, 4 = 50-75%, 3 = 25-50%, 2 = 5-25%, 1 = 1-5%, + = <1%, Abkürzungen: NA O = Nordalpen Ost, ML O = Mittelland Ost; cr = vom Aussterben bedroht, en = stark gefährdet, vu = verletzlich, nt = potenziell gefährdet; E = stark gefährdet, V = gefährdet, R = selten, A = attraktiv

Krautschicht		Deckung	Bemerkung	Rote Liste 1999		Rote Liste 2002	
				ML O	NA O	ML O	NA O
Angelica silvestris	Wilde Brustwurz	+					
Aquilegia atrata	Dunkle Akelei	+		A	A		
Aster bellidiastrum	Alpenmasslieb	+		V			
Brachypodium pinnatum	Fiederzwenke	2					
Calamagrostis varia	Buntes Reitgras	2					
Carex alba	Weisse Segge	3	Krete				
Carex flacca	Schlaffe Segge	3					
Centaurea montana	Bergflockenblume	1		R		nt	
Colchicum autumnale	Herbstzeitlose	+					
Cypripedium calceolus	Frauschuh	+	ca. 17 Blütenstände	V	V	en	vu
Daphne mezereum	Gemeiner Seidelbast	+		A	A		
Epipactis atrorubens	Braunrote Sumpfwurz	+		A	A	nt	
Gentiana asclepiadea	Schwalbenwurzenzian	+		V		nt	
Knautia dipsacifolia	Wald-Witwenblume	1					
Listera ovata	Grosses Zweiblatt	+			V	lc	
Melica nutans	Nickendes Perlgras	+					
Molinia arundinacea/litor	Strand-Pfeifengras	+					
Petasites albus	Weisse Pestwurz	+					
Rubus saxatilis	Steinbeere	+		R		nt	
Sesleria varia	Blaugras	1		R	R	nt	

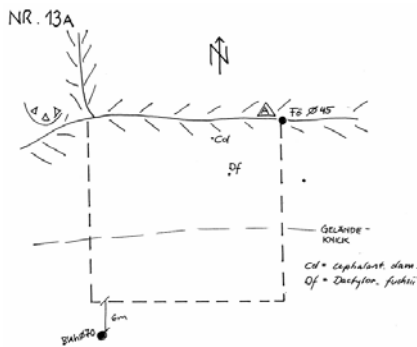
Fauna

Datum	Uhrzeit	Art	Anzahl	ausserhalb SP
7.6.2007	12.13		0	
	12.18		0	
	12.23		0	
19.7.2007	11.35	Pararge aegeria	1	
	11.41	Limenitis camilla	1	
	11.45		0	
23.7.2007	11.31	Pholidoptera griseoaptera	1	
	11.35		0	
	11.41		0	
		Cordulegaster sp.		1

blühende Pflanzen

Datum	Art	blühend	nicht blühend
7.6.2007	Aster bellidiastrum	1	
	Aquilegia atrata	1	
	Sorbus Aria	1	
	Centaurea montana	1	
	Listera ovata	1	
	Rhamnus frangula	1	
	Cypripedium calceolus	1	1 x 7, 1 x 2, 1 x 6 Bl.
	Veronica urticifolia	1	
	Hieracium murorum	1	
	Cornus sanguinea	1	
19.7.2007	Knautia dipsacifolia	1	
	Pinguicula vulgaris		e (ausserhalb Nord)
23.7.2007	Knautia dipsacifolia	1	
	Campanula rotundifolia	1	

Gemeinde Oberhelfenschwil Eingriff 2006/07 ausstehend
 Koordinaten 726910 247330 WK 2007 Flora / Fauna ja / ja
 Grundbuch-Nr 699



Standort / Waldgesellschaft

12w Binkelkraut-Buchenwald mit Schläffer Segge

Deckungsgrad (DG) des Bestandes

	2007
DG Baumschicht total	100 %
DG obere BS	60 %
DG mittlere BS	40 %
DG untere BS	50 %
DG Strauchschicht	30 %

Bemerkung 2007

Baum- und Strauchschicht

OS = Obere Baumschicht, MS = Mittlere Baumschicht, US = Untere Baumschicht, S = Strauchschicht, kein Eintrag = Baumschicht

Deckungsgrad in %
2007

Bemerkung 2007

OS+MS	US	S	Art	Deckungsgrad in %	Bemerkung 2007
OS+MS			Fagus silvatica		
OS+MS			Picea abies		
OS+MS			Pinus silvestris		
OS+MS			Sorbus Aria		
US			Fraxinus excelsior		
		S	Crataegus laevigata	5	
		S	Frangula alnus	+	
		S	Ligustrum vulgare	15	
		S	Ligustrum vulgare	+	
		S	Lonicera alpigena	+	
		S	Lonicera xylosteum	+	
		S	Sorbus Aria	+	

Fauna

Datum	Uhrzeit	Art	Anzahl	ausserhalb SP
7.6.2007	12.28		0	
	12.33		0	
	12.38		0	
23.7.2007	11.48		0	
	11.53		0	
	11.58		0	

blühende Pflanzen

Datum	Art	blühend	nicht blühend
7.6.2007	Neottia nidus-avis	1	
	Aegopodium podagraria	1	
	Aquilegia atrata	1	
	Ligustrum vulgare	1	
	Cornus sanguinea	1	
	Dactylorhiza fuchsii	1	
23.7.2007	Knautia dipsacifolia	1	

Schätzsкала Deckung: 5 = 75-100%, 4 = 50-75%, 3 = 25-50%, 2 = 5-25%, 1 = 1-5%, + = <1%, Abkürzungen: NA O = Nordalpen Ost, ML O = Mittelland Ost; cr = vom Aussterben bedroht, en = stark gefährdet, vu = verletzlich, nt = potenziell gefährdet; E = stark gefährdet, V = gefährdet, R = selten, A = attraktiv

Krautschicht

		Deckung	Bemerkung	Rote Liste 1999	Rote Liste 2002
		2007		ML O	NA O ML O NA O
Aegopodium podagraria	Geissfuss	1			
Aquilegia atrata	Dunkle Akelei	+		A	A
Brachypodium pinnatum	Fiederzwenke	1			
Brachypodium silvaticum	Waldzwenke	2			
Carex alba	Weisse Segge	3			
Carex flacca	Schlaffe Segge	1			
Carex montana	Bergsegge	1			
Carex silvatica	Waldsegge	3			
Cephalanthera damasoni	Weisses Waldvögelein	+		A	A
Cirsium oleraceum	Kohldistel	+			
Colchicum autumnale	Herbstzeitlose	+			
Knautia dipsacifolia	Wald-Witwenblume	+			
Listera ovata	Grosses Zweiblatt	+		V	lc
Mercurialis perennis	Ausdauerndes Bingelkraut	2			
Neottia nidus-avis	Nestwurz	+			
Polygonatum verticillatu	Quirlblättriges Salomonssieg	+		V	nt
Quercus petraea	Traubeneiche	+			



23. Juli 2007

Stichprobenfläche

Barenegg oben

14

(1 a)

Gemeinde Hemberg

Eingriff 2006/07

erfolgt

Koordinaten 734070 238860

WK 2007 Flora / Fauna

ja / ja

Grundbuch-Nr 1045

Kuppe

**Standort /
Waldgesellschaft**

20E Hochstauden-Tannen-Buchenwald
mit Waldgerste



**Deckungsgrad (DG)
des Bestandes**

2007

DG Baumschicht total	0 %
DG obere BS	0 %
DG mittlere BS	0 %
DG untere BS	0 %
DG Strauchschicht	10 %

Bemerkung 2007

Mulde

**Standort /
Waldgesellschaft**

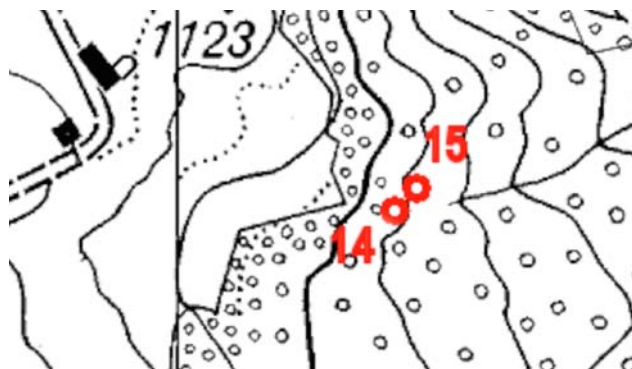
27f(20E) Bach-Eschenwald mit
Riesenschachtelhalm mit Übergang
zu Hochstauden-Tannen-
Buchenwald mit Waldgerste

**Deckungsgrad (DG)
des Bestandes**

2007

DG Baumschicht total	0 %
DG obere BS	0 %
DG mittlere BS	0 %
DG untere BS	0 %
DG Strauchschicht	10 %

Bemerkung 2007



14
15

alter Fi-Stock
stehende, lange Es oder BAh



19. Juni 2007

Baum- und Strauchschicht

OS = Obere Baumschicht, MS = Mittlere Baumschicht, US = Untere Baumschicht, S = Strauchschicht, kein Eintrag = Baumschicht

**Deckungs-
grad in %
2007**

Bemerkung2007

S	Fagus silvatica	+
S	Fraxinus excelsior	10

Fauna

Datum	Uhrzeit	Art	Anzahl	ausserhalb SP
19.6.2007	9.36		0	
	9.41		0	
	9.46	Chorthippus brunneus	1	
16.9.2007	12.51	Gomphocerippus rufus	4	
		Chorthippus brunneus	3	
	12.56	Artogeia sp.	1	
		Coenonympha pamphilus	1	
		Chorthippus parallelus	1	
		Pholidoptera griseoaptera	1	
		Chorthippus brunneus	2	
	13.01	Polygonia c-album	1	
		Artogeia sp.	1	
		Chorthippus brunneus	2	
		Gomphocerippus rufus	2	

Kuppe

Schätzska Deckung: 5 = 75-100%, 4 = 50-75%, 3 = 25-50%, 2 = 5-25%, 1 = 1-5%, + = <1%, Abkürzungen: NA O = Nordalpen Ost, ML O = Mittelland Ost; cr = vom Aussterben bedroht, en = stark gefährdet, vu = verletzlich, nt = potenziell gefährdet; E = stark gefährdet, V = gefährdet, R = selten, A = attraktiv

Krautschicht	Deckung	Bemerkung	Rote Liste 1999		Rote Liste 2002	
			ML O	NA O	ML O	NA O
Carex flacca	Schläffe Segge	2				
Carex silvatica	Waldsegge	+				
Galium rotundifolium	Rundblättriges Labkraut	+				
Hieracium murorum		+				
Hordelymus europaeus	Haargerste	1				
Prenanthes purpurea	Hasenlattich	+				
Rubus sp.		1				
Solidago virgaurea	Echte Goldrute	+				
Veratrum album o. lobeli	Germer (Art?)	+				

Mulde

Schätzska Deckung: 5 = 75-100%, 4 = 50-75%, 3 = 25-50%, 2 = 5-25%, 1 = 1-5%, + = <1%, Abkürzungen: NA O = Nordalpen Ost, ML O = Mittelland Ost; cr = vom Aussterben bedroht, en = stark gefährdet, vu = verletzlich, nt = potenziell gefährdet; E = stark gefährdet, V = gefährdet, R = selten, A = attraktiv

Krautschicht	Deckung	Bemerkung	Rote Liste 1999		Rote Liste 2002	
			ML O	NA O	ML O	NA O
Brachypodium silvaticum	Waldzwenke	+				
Carex silvatica	Waldsegge	+				
Dryopteris dilatata		+				
Galium odoratum	Echter Waldmeister	+				
Gentiana asclepiadea	Schwalbenwurzian	+	V		nt	
Hordelymus europaeus	Haargerste	1				
Impatiens noli-tangere	Waldspringkraut	1				
Knautia dipsacifolia	Wald-Witwenblume	+				
Oxalis acetosella	Sauerklee	+				
Petasites albus	Weisse Pestwurz	1				
Rubus sp.		2				
Sambucus nigra	Schwarzer Holunder	+				
Sanicula europaea	Sanikel	+				
Veratrum album o. lobeli	Germer (Art?)	+				

blühende Pflanzen

Datum	Art	blühend	nicht blühend
19.6.2007	Hieracium murorum	1	
	Galium rotundifolium	1	
	Rubus sp.	1	
16.9.2007	Prenanthes purpurea	1	
	Galeopsis tetrahit	1	
	Hieracium murorum	1	
	Senecio ovatus	1	
	Galium rotundifolium	1	
	Solidago virgaurea	1	

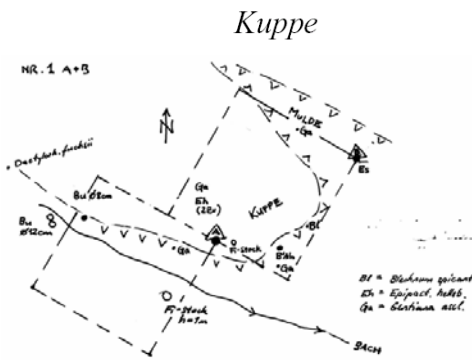
Stichprobenfläche

Barenegg unten

15

(1 b)

Gemeinde	Hemberg	Eingriff 2006/07	erfolgt
Koordinaten	734090 238870	WK 2007 Flora / Fauna	ja / ja
Grundbuch-Nr	1045		



Standort / Waldgesellschaft 20E Hochstauden-Tannen-Buchenwald mit Waldgerste

Deckungsgrad (DG) des Bestandes **2007**

DG Baumschicht total	5 %
DG obere BS	5 %
DG mittlere BS	0 %
DG untere BS	0 %
DG Strauchschicht	0 %

Bemerkung 2007

Mulde

Standort / Waldgesellschaft 27f(20E) Bach-Eschenwald mit Riesenschachtelhalm mit Übergang zu Hochstauden-Tannen-Buchenwald mit Waldgerste

Deckungsgrad (DG) des Bestandes **2007**

DG Baumschicht total	5 %
DG obere BS	5 %
DG mittlere BS	0 %
DG untere BS	0 %
DG Strauchschicht	0 %

Bemerkung 2007





19. Juni 2007

Baum- und Strauchschicht

OS = Obere Baumschicht, MS = Mittlere Baumschicht, US = Untere Baumschicht, S = Strauchschicht, kein Eintrag = Baumschicht

Deckungs-
grad in %
2007

Bemerkung2007

	Acer pseudoplatanus	<5	
	Fraxinus excelsior	<5	
S	Lonicera nigra	+	
S	Lonicera xylosteum	+	
S	Sorbus aucuparia	+	

blühende Pflanzen

Datum	Art	blühend	nicht blühend
19.6.2007	Circaea lutetiana	1	
	Rubus sp.	1	
	Crepis paludosa	1	
16.9.2007	Impatiens noli-tangere	1	
	Circaea lutetiana	1	
	Senecio ovatus	1	
	Galeopsis tetrahit	1	
	Gentiana asclepiadea	1	
	Geranium robertianum	1	
	Knautia dipsacifolia	1	

Fauna

Datum	Uhrzeit	Art	Anzahl	ausserhalb SP
19.6.2007	9.53		0	
	9.58		0	
	10.03		0	
16.9.2007	13.08	Vanessa atalanta	1	
	13.13		0	
	13.18	Pholidoptera griseoaptera	1	

Kuppe

Schätzsкала Deckung: 5 = 75-100%, 4 = 50-75%, 3 = 25-50%, 2 = 5-25%, 1 = 1-5%, + = <1%, Abkürzungen: NA O = Nordalpen Ost, ML O = Mittelland Ost; cr = vom Aussterben bedroht, en = stark gefährdet, vu = verletzlich, nt = potenziell gefährdet; E = stark gefährdet, V = gefährdet, R = selten, A = attraktiv

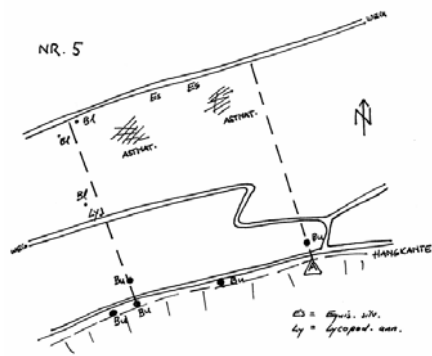
Krautschicht		Deckung	Bemerkung	Rote Liste 1999		Rote Liste 2002	
		2007		<i>ML O</i>	<i>NA O</i>	<i>ML O</i>	<i>NA O</i>
Blechnum spicant	Rippenfarn	+		R		nt	
Epipactis helleborine	Breitblättrige Sumpfwurzel	+	2 Ex.	A	A	lc	
Galeopsis sp.		+					
Galium odoratum	Echter Waldmeister	+					
Galium odoratum	Echter Waldmeister	+					
Galium rotundifolium	Rundblättriges Labkraut	+					
Gentiana asclepiadea	Schwalbenwurzian	+	2 Ex.	V		nt	
Hieracium murorum		+					
Hordelymus europaeus	Haargerste	+					
Luzula silvatica s.l.	Wald-Hainsimse	1					
Polygonatum verticillatu	Quirlblättriges Salomonssieg	+		V		nt	
Polytrichum formosum		+					
Prenanthes purpurea	Hasenlattich	+					
Rubus sp.		1					
Sorbus aucuparia	Vogelbeere	+					
Vaccinium myrtillus	Heidelbeere	2					
Veronica officinalis	Gebräuchlicher Ehrenpreis	+					

Mulde

Schätzsкала Deckung: 5 = 75-100%, 4 = 50-75%, 3 = 25-50%, 2 = 5-25%, 1 = 1-5%, + = <1%, Abkürzungen: NA O = Nordalpen Ost, ML O = Mittelland Ost; cr = vom Aussterben bedroht, en = stark gefährdet, vu = verletzlich, nt = potenziell gefährdet; E = stark gefährdet, V = gefährdet, R = selten, A = attraktiv

Krautschicht		Deckung	Bemerkung	Rote Liste 1999		Rote Liste 2002	
		2007		<i>ML O</i>	<i>NA O</i>	<i>ML O</i>	<i>NA O</i>
Brachypodium silvaticum	Waldzwenke	+					
Carex pendula	Hängende Segge	+					
Carex silvatica	Waldsegge	+					
Deschampsia caespitosa	Rasenschmiele	+					
Equisetum arvense	Ackerschachtelhalm	+					
Equisetum silvaticum	Waldschachtelhalm	+					
Fraxinus excelsior	Esche	+					
Galium odoratum	Echter Waldmeister	+					
Gentiana asclepiadea	Schwalbenwurzian	+		V		nt	
Hordelymus europaeus	Haargerste	+					
Petasites albus	Weisse Pestwurz	1					
Rubus sp.		2					
Sanicula europaea	Sanikel	+					
Solidago virgaurea	Echte Goldrute	+					
Stachys silvatica	Waldziest	+					
Veratrum album o. lobeli	Germer (Art?)	+					

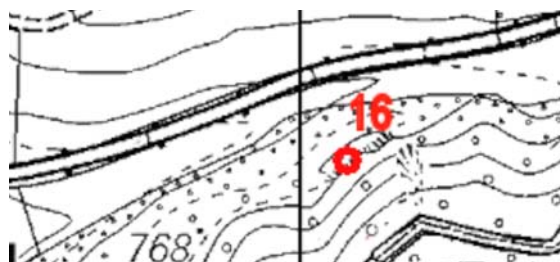
Gemeinde	St. Peterzell	Eingriff 2006/07	erfolgt
Koordinaten	732010 242240	WK 2007 Flora / Fauna	ja / ja
Grundbuch-Nr	197		



Standort / Waldgesellschaft 1 Typischer Hainsimsen-Buchenwald

Deckungsgrad (DG) des Bestandes	2007	
	DG Baumschicht total	5 %
	DG obere BS	5 %
	DG mittlere BS	0 %
	DG untere BS	0 %
DG Strauchschicht	5 %	

Bemerkung 2007



Fi-Stumpf (dünn, 1 m), westl. anschliessend an Holzzaun, neben grosser Bu keine Farbe, Südost-Ecke



19. Juni 2007

Baum- und Strauchschicht

OS = Obere Baumschicht, MS = Mittlere Baumschicht, US = Untere Baumschicht, S = Strauchschicht, kein Eintrag = Baumschicht

Deckungs- grad in % 2007

Bemerkung2007

	Fagus silvatica	5
S	Abies alba	+
S	Corylus avellana	+
S	Fagus silvatica	+
S	Sorbus Aria	+
S	Sorbus aucuparia	+

Schätzsкала Deckung: 5 = 75-100%, 4 = 50-75%, 3 = 25-50%, 2 = 5-25%, 1 = 1-5%, + = <1%, Abkürzungen: NA O = Nordalpen Ost, ML O = Mittelland Ost; cr = vom Aussterben bedroht, en = stark gefährdet, vu = verletzlich, nt = potenziell gefährdet; E = stark gefährdet, V = gefährdet, R = selten, A = attraktiv

Krautschicht

Deckung Bemerkung 2007

Rote Liste 1999 Rote Liste 2002
ML O NA O ML O NA O

		Etagenmoos			
Blechnum spicant	Rippenfarn	+		R	nt
Carex digitata	Gefingerte Segge	+			
Carex pallescens	Bleiche Segge	+	Bestimmung?		
Lycobryum glaucum		+			
Lycopodium annotinum	Bergbärlapp	+		R	nt
Oxalis acetosella	Sauerklee	+			
Poa sp.		+	nicht bestimmt		
Polytrichum formosum		+			
Prenanthes purpurea	Hasenlattich	+			
Rubus sp.		1			
Solidago virgaurea	Echte Goldrute	+			
Vaccinium myrtillus	Heidelbeere	3			

Fauna

Datum	Uhrzeit	Art	Anzahl	ausserhalb SP
19.6.2007	10.42		0	
	10.47	Artogeia rapae	1	
		Cicindela sp.		oben
	10.52		0	
15.8.2007	16.55	Gomphocerippus rufus	sw	
	17.01	Gomphocerippus rufus	w	
	17.05		0	
		Tettigonia cantans		1

blühende Pflanzen

Datum	Art	blühend	nicht blühend
19.6.2007	Veronica urticifolia	1	
	Rubus sp.	1	
	Hieracium murorum	1	
15.8.2007	Prenanthes purpurea	1	
	Epilobium angustifolium	1	
	Hieracium murorum	1	

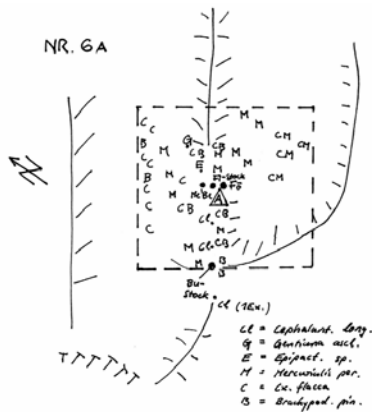
Stichprobenfläche

Hinteregg oben Süd

17

(6 a)

Gemeinde	Brunnadern	Eingriff 2006/07	erfolgt
Koordinaten	728130 243010	WK 2007 Flora / Fauna	ja / ja
Grundbuch-Nr	297		



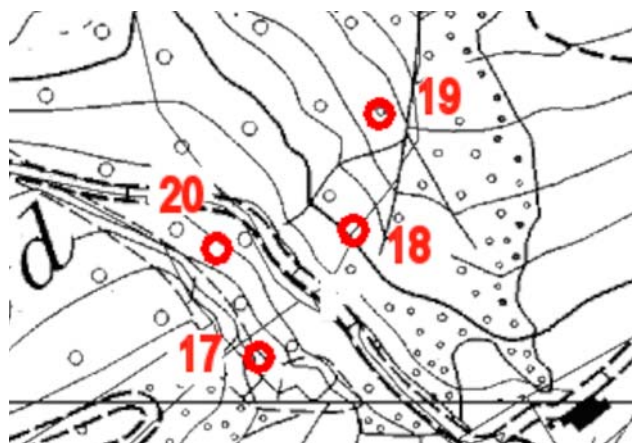
Standort / Waldgesellschaft

17 Steilhang-Buchenwald mit Buntreitgras

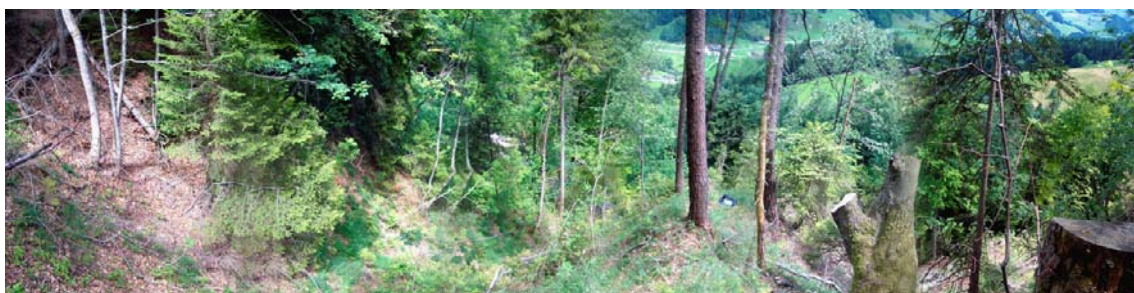
Deckungsgrad (DG) des Bestandes

	2007
DG Baumschicht total	30 %
DG obere BS	15 %
DG mittlere BS	15 %
DG untere BS	0 %
DG Strauchschicht	10 %

Bemerkung 2007



- 17 Hauptrippe zuoberst, Bu-Stumpf zw. Fö und MeB (= Zentrum)
- 18 auf Rippe unter 1. Verebnung unter Parkplatz, 5-armiger MeB
- 19 nächste (undeutliche) Rippe ganz unten, Fi-Stock neben Eibe
- 20 in Strassenkurve, dünne Eibe 20 m unter Fuss der Felswand



10. Juni 2007

Baum- und Strauchschicht

OS = Obere Baumschicht, MS = Mittlere Baumschicht, US = Untere Baumschicht, S = Strauchschicht, kein Eintrag = Baumschicht

Deckungs- grad in % 2007

Bemerkung 2007

OS	Pinus silvestris	10	
OS	Sorbus Aria	5	
MS	Picea abies	10	
MS	Sorbus Aria	5	
S	Cotoneaster tomentosus	+	3 Ex.
S	Daphne mezereum	+	1 Ex.
S	Fraxinus excelsior	+	
S	Juniperus communis	+	1 Ex.
S	Picea abies	+	
S	Sorbus Aria	+	

Schätzskala Deckung: 5 = 75-100%, 4 = 50-75%, 3 = 25-50%, 2 = 5-25%, 1 = 1-5%, + = <1%, Abkürzungen: NA O = Nordalpen Ost, ML O = Mittelland Ost; cr = vom Aussterben bedroht, en = stark gefährdet, vu = verletzlich, nt = potenziell gefährdet; E = stark gefährdet, V = gefährdet, R = selten, A = attraktiv

Krautschicht

Deckung Bemerkung 2007

Rote Liste 1999 Rote Liste 2002
ML O NA O ML O NA O

Aruncus dioecus	Waldgeissbart	+				
Brachypodium pinnatum	Fiederzwenke	+				
Calamagrostis varia	Buntes Reitgras	3				
Carex flacca	Schlaffe Segge	2				
Cephalanthera longifolia	Langblättriges Waldvögelein	+	2 Ex.	A	A	nt
Epipactis helleborine	Breitblättrige Sumpfwurze	+	2 Ex. (Bestimmung?)	A	A	lc
Gentiana asclepiadea	Schwalbenwurz	+		V		nt
Mercurialis perennis	Ausdauerndes Binkelkraut	2				
Prenanthes purpurea	Hasenlattich	+				
Sesleria varia	Blaugras	+		R	R	nt

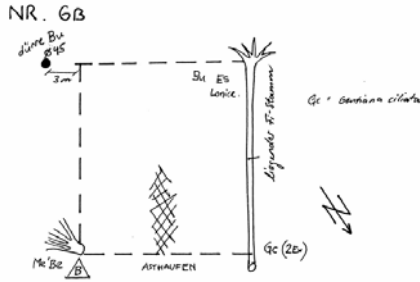
Fauna

Datum	Uhrzeit	Art	Anzahl	ausserhalb SP
10.6.2007	10.41	Artogeia sp.	1	
	10.45		0	
	10.51		0	
28.8.2007	10.45		0	
	10.51		0	
	10.55		0	

blühende Pflanzen

Datum	Art	blühend	nicht blühend
10.6.2007	Veronica urticifolia	1	
	Galium rotundifolium	1	
	Rubus sp.	1	
28.8.2007	Gentiana asclepiadea	1	
	Sonchus sp.	1	
	Prenanthes purpurea	1	
	Hieracium murorum	1	
	Galium rotundifolium	1	
	Cephalanthera longifolia		1
	Epipactis atrorubens		1
	Juniperus communis		1

Gemeinde Brunnadern
 Koordinaten 728120 243100
 Grundbuch-Nr 147
 Eingriff 2006/07 erfolgt
 WK 2007 Flora / Fauna ja / ja



Standort / Waldgesellschaft

12w(17) Binkelkraut-Buchenwald mit Schlawfer Segge mit Übergang zu Steilhang-Buchenwald mit Buntreitgras

Deckungsgrad (DG) des Bestandes

	2007
DG Baumschicht total	25 %
DG obere BS	25 %
DG mittlere BS	0 %
DG untere BS	0 %
DG Strauchschicht	15 %

Bemerkung 2007



16. Mai 2007

Baum- und Strauchschicht

OS = Obere Baumschicht, MS = Mittlere Baumschicht, US = Untere Baumschicht, S = Strauchschicht, kein Eintrag = Baumschicht

Deckungsgrad in %
2007

Bemerkung 2007

	Acer pseudoplatanus	+	
	Picea abies	25	
S	Acer pseudoplatanus	+	
S	Fagus silvatica	+	
S	Fraxinus excelsior	5	
S	Lonicera alpigena	+	
S	Lonicera alpigena	5	
S	Lonicera nigra	+	
S	Rubus caesius	+	
S	Ulmus glabra	+	
S	Viburnum lantana	+	

Schätzsкала Deckung: 5 = 75-100%, 4 = 50-75%, 3 = 25-50%, 2 = 5-25%, 1 = 1-5%, + = <1%, Abkürzungen: NA O = Nordalpen Ost, ML O = Mittelland Ost; cr = vom Aussterben bedroht, en = stark gefährdet, vu = verletzlich, nt = potenziell gefährdet; E = stark gefährdet, V = gefährdet, R = selten, A = attraktiv

Krautschicht

		Deckung	Bemerkung	Rote Liste 1999		Rote Liste 2002	
		2007		ML O	NA O	ML O	NA O
Brachypodium pinnatum	Fiederzwenke	1					
Brachypodium silvaticum	Waldzwenke	1					
Calamagrostis varia	Buntes Reitgras	2					
Carex digitata	Gefingerte Segge	+					
Carex flacca	Schlaffe Segge	2					
Cirsium vulgare	Gemeine Kratzdistel	+	Bestimmung?				
Clematis vitalba	Waldrebe	+					
Gentiana ciliata	Gefranster Enzian	+	2 Ex.	V		vu	
Impatiens parviflora	Kleines Springkraut	+					
Mercurialis perennis	Ausdauerndes Bingelkraut	1					
Sesleria varia	Blaugras	2		R	R	nt	
Solidago virgaurea	Echte Goldrute	+					
Viola reichenbachiana	Waldveilchen	+					

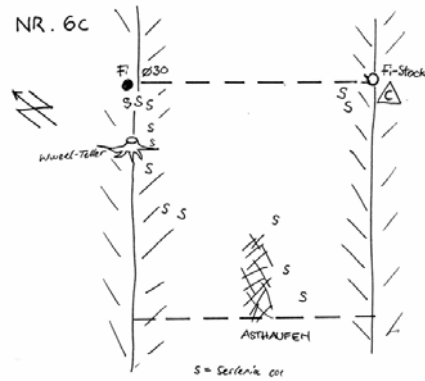
Fauna

Datum	Uhrzeit	Art	Anzahl	ausserhalb SP
10.6.2007	11.05		0	
	11.11		0	
	11.15		0	
28.8.2007	11.15		0	
	11.21		0	
	11.25		0	

blühende Pflanzen

Datum	Art	blühend	nicht blühend
10.6.2007	Veronica urticifolia	1	
	Rubus sp.	1	
	Aruncus dioecus	1	
28.8.2007	Viola sp.	1	
	Prenanthes purpurea	1	

Gemeinde	Brunnadern	Eingriff 2006/07	erfolgt
Koordinaten	728143 243132	WK 2007 Flora / Fauna	ja / nein
Grundbuch-Nr	147		



**Standort /
Waldgesellschaft**

12w(17) Bingelkraut-Buchenwald mit
Schlaffer Segge mit Übergang zu
Steilhang-Buchenwald mit
Buntreitgras

**Deckungsgrad (DG)
des Bestandes**

	2007
DG Baumschicht total	50 %
DG obere BS	30 %
DG mittlere BS	20 %
DG untere BS	0 %
DG Strauchschicht	5 %

Bemerkung 2007



Baum- und Strauchschicht

OS = Obere Baumschicht, MS = Mittlere Baumschicht, US = Untere Baumschicht, S = Strauchschicht, kein Eintrag = Baumschicht

**Deckungs-
grad in %
2007**

Bemerkung2007

S	Daphne mezereum	+
S	Fraxinus excelsior	+
S	Lonicera alpigena	+
S	Lonicera xylosteum	+
S	Viburnum lantana	+

Schätzskala Deckung: 5 = 75-100%, 4 = 50-75%, 3 = 25-50%, 2 = 5-25%, 1 = 1-5%, + = <1%.
 Abkürzungen: NA O = Nordalpen Ost, ML O = Mittelland Ost; cr = vom Aussterben bedroht, en = stark gefährdet, vu = verletzlich, nt = potenziell gefährdet; E = stark gefährdet, V = gefährdet, R = selten, A = attraktiv

Krautschicht	Deckung 2007	Bemerkung	Rote Liste 1999		Rote Liste 2002	
			ML O	NA O	ML O	NA O
Acer pseudoplatanus	Bergahorn	+				
Brachypodium silvaticum	Waldzwenke	1				
Calamagrostis varia	Buntes Reitgras	1				
Carex flacca	Schläffe Segge	3				
Daphne mezereum	Gemeiner Seidelbast	+	A		A	
Equisetum telmateja	Riesenschachtelhalm	+				
Fraxinus excelsior	Esche	+				
Mercurialis perennis	Ausdauerndes Bingelkraut	1				
Polygonatum multiflorum	Vielblütiges Salomonssiegel	+				
Sesleria varia	Blaugras	2	R	R		nt
Sorbus Aria	Mehlbeere	+				
Viburnum lantana	Wolliger Schneeball	+				
Viola reichenbachiana	Waldveilchen	+				

Stichprobenfläche

Hinteregg oben Nord

20

(6 d)

Gemeinde	Brunnadern	Eingriff 2006/07	erfolgt
Koordinaten	728081 243073	WK 2007 Flora / Fauna	ja / nein
Grundbuch-Nr	296		

NR. 6D

Standort / Waldgesellschaft
12w(17) Bingelkraut-Buchenwald mit Schläffer Segge mit Übergang zu Steilhang-Buchenwald mit Buntreitgras

Deckungsgrad (DG) des Bestandes

	2007
DG Baumschicht total	0 %
DG obere BS	0 %
DG mittlere BS	0 %
DG untere BS	0 %
DG Strauchschicht	15 %

Bemerkung 2007

Baum- und Strauchschicht

OS = Obere Baumschicht, MS = Mittlere Baumschicht, US = Untere Baumschicht, S = Strauchschicht, kein Eintrag = Baumschicht

Deckungsgrad in % 2007

Bemerkung 2007

		Deckungsgrad in % 2007	Bemerkung 2007
S	Acer pseudoplatanus	+	
S	Corylus avellana	15	
S	Fagus silvatica	+	
S	Fraxinus excelsior	+	
S	Picea abies	+	

Schätzskaala Deckung: 5 = 75-100%, 4 = 50-75%, 3 = 25-50%, 2 = 5-25%, 1 = 1-5%, + = <1%.
 Abkürzungen: NA O = Nordalpen Ost, ML O = Mittelland Ost; cr = vom Aussterben bedroht, en = stark gefährdet, vu = verletzlich, nt = potenziell gefährdet; E = stark gefährdet, V = gefährdet, R = selten, A = attraktiv

Krautschicht		Deckung 2007	Bemerkung	Rote Liste 1999		Rote Liste 2002	
				ML O	NA O	ML O	NA O
Aruncus dioecus	Waldgeissbart	2					
Campanula rotundifolia	Rundblättrige Glockenblume	+	nur Fels				
Hedera helix	Efeu	1					
Mercurialis perennis	Ausdauerndes Bingelkraut	1					
Prenanthes purpurea	Hasenlattich	+					
Valeriana tripteris	Dreiblatt-Baldrian	+	nur Fels	E		vu	



31. Januar 2007

Stichprobenfläche

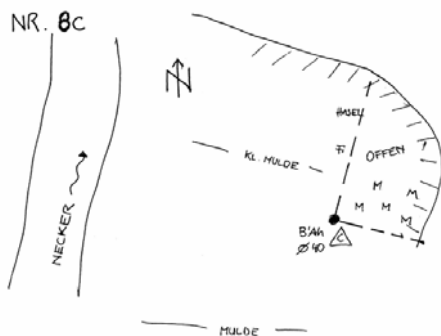
Neckerau Nord

21

Gemeinde Hemberg
 Koordinaten 732140 240700
 Grundbuch-Nr 804

Eingriff 2006/07 erfolgt
 WK 2007 Flora / Fauna ja / ja

(8 c)



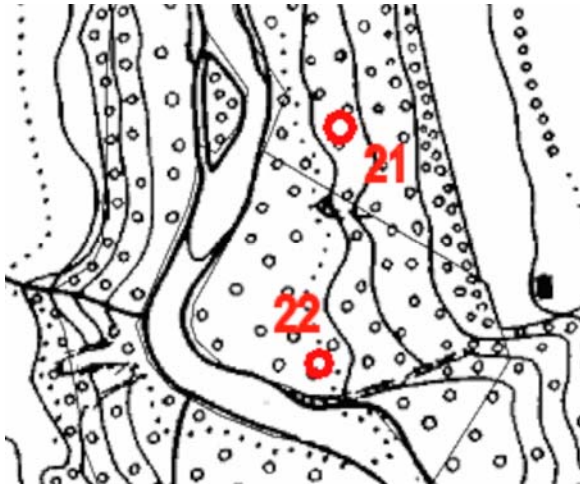
Standort /
 Waldgesellschaft

12s Bingelkraut-Buchenwald mit
 Waldziest

Deckungsgrad (DG)
 des Bestandes

	2007
DG Baumschicht total	0 %
DG obere BS	0 %
DG mittlere BS	0 %
DG untere BS	0 %
DG Strauchschicht	10 %

Bemerkung 2007



- 21 BAh 5 m nördl. von Bu mit
Farbpunkt
- 22 sehr dünne Bu

Baum- und Strauchschicht

OS = Obere Baumschicht, MS = Mittlere Baumschicht, US = Untere Baumschicht, S = Strauchschicht, kein Eintrag = Baumschicht

Deckungs-
grad in %
2007

Bemerkung2007

S	Alnus incana	+	
S	Corylus avellana	+	
S	Fraxinus excelsior	+	
S	Salix caprea	+	



17. Juli 2007

Fauna

Datum	Uhrzeit	Art	Anzahl	ausserhalb SP	
17.7.2007	16.11	Erebia ligea	4		
		Limenitis camilla	2		
		Maniola jurtina	1		
			Artogeia sp.	1	
	16.16	Artogeia sp.	2		
		Erebia ligea	3		
	16.21	Erebia ligea	1		
		Artogeia sp.	1		
		Pieris brassicae	1		
			Limenitis camilla	1	
		Cordulegaster bidentatus		1	
15.8.2007	16.26		0		
	16.31		0		
	16.36		0		

Schätzskaala Deckung: 5 = 75-100%, 4 = 50-75%, 3 = 25-50%, 2 = 5-25%, 1 = 1-5%, + = <1%, Abkürzungen: NA O = Nordalpen Ost, ML O = Mittelland Ost; cr = vom Aussterben bedroht, en = stark gefährdet, vu = verletzlich, nt = potenziell gefährdet; E = stark gefährdet, V = gefährdet, R = selten, A = attraktiv

Krautschicht

Deckung Bemerkung 2007

Rote Liste 1999 Rote Liste 2002
ML O NA O ML O NA O

Angelica silvestris	Wilde Brustwurz	1		
Brachypodium silvaticum	Waldzwenke	1		
Carex silvatica	Waldsegge	+		
Cirsium oleraceum	Kohldistel	+		
Dryopteris filix-max		+		
Equisetum arvense	Ackerschachtelhalm	+		
Filipendula ulmaria	Mädessüß, Spierstaude	+		
Fragaria vesca	Walderdbeere	1		
Galium mollugo s.l.	Wiesenlabkraut	+		
Geranium robertianum	Ruprechtskraut	+		
Juncus effusus	Flutterbinse	+		
Knautia dipsacifolia	Wald-Witwenblume	1		
Lamium montanum	Berg-Goldnessel	+		
Mercurialis perennis	Ausdauerndes Bingelkraut	4		
Petasites albus	Weisse Pestwurz	1		
Primula elatior	Waldschlüsselblume	+	V	
Stachys silvatica	Waldziest	+		

blühende Pflanzen

Datum	Art	blühend	nicht blühend
17.7.2007	Knautia dipsacifolia	1	
	Geranium robertianum	1	
	Potentilla erecta	1	
	Galium album	1	
	Stachys sylvatica	1	
	Circaea lutetiana	1	
	Circaea (alpina)	1	
15.8.2007	Geranium robertianum	1	
	Knautia dipsacifolia	1	
	Angelica sylvestris	1	
	Cirsium oleraceum	1	
	Circaea sp.	1	
	Epilobium sp.	1	

Stichprobenfläche

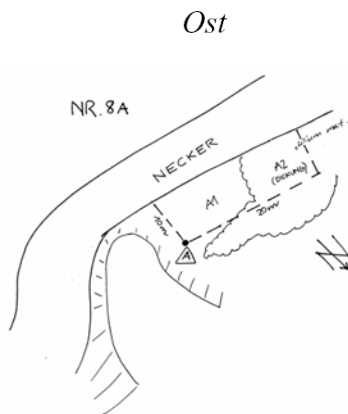
Neckerau Süd

22

(8 a)

Gemeinde Hemberg
Koordinaten 732130 240590
Grundbuch-Nr 803

Eingriff 2006/07 erfolgt
WK 2007 Flora / Fauna ja / ja



Standort / Waldgesellschaft 29c Ulmen-Eschen-Auenwald mit Weissesegge

Deckungsgrad (DG) des Bestandes		2007
DG Baumschicht total		100 %
DG obere BS		0 %
DG mittlere BS		0 %
DG untere BS		100 %
DG Strauchschicht		20 %

Bemerkung 2007

West

Standort / Waldgesellschaft 29c Ulmen-Eschen-Auenwald mit Weissesegge

Deckungsgrad (DG) des Bestandes		2007
DG Baumschicht total		5 %
DG obere BS		0 %
DG mittlere BS		0 %
DG untere BS		5 %
DG Strauchschicht		20 %

Bemerkung 2007



17. Juli 2007

Baum- und Strauchschicht

OS = Obere Baumschicht, MS = Mittlere Baumschicht, US = Untere Baumschicht, S = Strauchschicht, kein Eintrag = Baumschicht

**Deckungs-
grad in %
2007**

Bemerkung2007

S	Acer pseudoplatanus		
S	Fagus silvatica		
S	Fraxinus excelsior		
S	Lonicera alpigena		
S	Ulmus glabra		
S	Viburnum lantana		

*Ost***Baum- und Strauchschicht**

OS = Obere Baumschicht, MS = Mittlere Baumschicht, US = Untere Baumschicht, S = Strauchschicht, kein Eintrag = Baumschicht

**Deckungs-
grad in %
2007**

Bemerkung2007

US	Fagus silvatica	60	
US	Picea abies	40	

*West***Baum- und Strauchschicht**

OS = Obere Baumschicht, MS = Mittlere Baumschicht, US = Untere Baumschicht, S = Strauchschicht, kein Eintrag = Baumschicht

**Deckungs-
grad in %
2007**

Bemerkung2007

US	Acer pseudoplatanus	+	
US	Fagus silvatica	+	
US	Fraxinus excelsior	+	
US	Picea abies	+	

Schätzskaala Deckung: 5 = 75-100%, 4 = 50-75%, 3 = 25-50%, 2 = 5-25%, 1 = 1-5%, + = <1%, Abkürzungen: NA O = Nordalpen Ost, ML O = Mittelland Ost; cr = vom Aussterben bedroht, en = stark gefährdet, vu = verletzlich, nt = potenziell gefährdet; E = stark gefährdet, V = gefährdet, R = selten, A = attraktiv

Krautschicht

**Deckung Bemerkung
2007**

Rote Liste 1999 Rote Liste 2002
ML O NA O ML O NA O

Aconitum vulparia	Gelber Eisenhut	1		R		nt
Aegopodium podagraria	Geissfuß	+				
Angelica silvestris	Wilde Brustwurz	+				
Aquilegia atrata	Dunkle Akelei	+		A	A	
Asarum europaeum	Haselwurz	+		R		
Brachypodium pinnatum	Fiederzwenke	1				
Carex alba	Weisse Segge	1				
Carex flacca	Schlaffe Segge					
Convallaria majalis	Maiglöckchen	2		A	A	
Dactylorhiza fuchsii	(Leer)	+	1 Ex.			
Deschampsia caespitosa	Rasenschmiele	+				
Euphorbia amygdaloides	Mandelblättrige Wolfsmilch	+	Verbreitung?	R		lc
Geum urbanum	Gemeine Nelkenwurz	+				
Knautia dipsacifolia	Wald-Witwenblume					
Lilium martagon	Türkenbund	+		A	A	nt
Lonicera alpigena	Alpen-Heckenkirsche	+		R		nt
Mercurialis perennis	Ausdauerndes Bingelkraut					
Polygonatum verticillatu	Quirlblättriges Salomonssieg	+		V		nt
Ranunculus lanuginosus	Wolliger Hahnenfuss	+		R		nt
Rubus saxatilis	Steinbeere	+		R		nt
Thalictrum aquilegiifoliu	Akeleiblättrige Wiesenraute	+		V		nt
Vinca minor	Kleines Immergrün	1				
Viola reichenbachiana	Waldveilchen	+				

Fauna

Datum	Uhrzeit	Art	Anzahl	ausserhalb SP
17.7.2007	15.41	Artogeia sp.	2	
		Polygonia c-album	1	
		Anthocharis cardamines	1	
	15.51	Artogeia sp.	1	
		Polygonia c-album	3	
		Erebia ligea	1	
	15.55	Erebia ligea	2	
		Polygonia c-album	1	
15.8.2007	16.06	Artogeia sp.	2	
		Polygonia c-album	1	
	16.11	Polygonia c-album	1	
	16.16	Artogeia sp.	2	
		Aglais urticae	1	

blühende Pflanzen

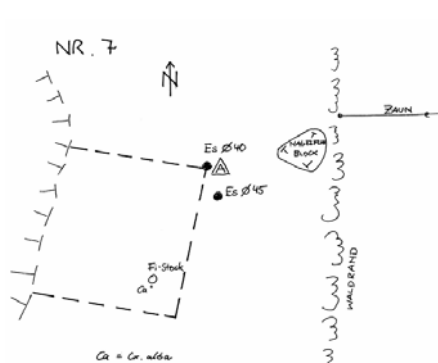
Datum	Art	blühend	nicht blühend
17.7.2007	Vinca minor	1	
	Knautia dipsacifolia	1	
15.8.2007	Viola sp.	1	
	Asarum europaeum		1
	Knautia dipsacifolia	1	
	Vinca minor	1	
	Sonchus sp.	1	
	Rubus sp.	1	
	Galeopsis tetrahit	1	

Stichprobenfläche Necker-Mosmatic

23

(7 a)

Gemeinde Oberhelfenschwil Eingriff 2006/07 erfolgt
 Koordinaten 727570 245700 WK 2007 Flora / Fauna ja / ja
 Grundbuch-Nr 430



Standort /
Waldgesellschaft

25f Turinermeister-Lindenwald mit
Geissfuss

Deckungsgrad (DG)
des Bestandes

2007
 DG Baumschicht total 40 %
 DG obere BS 40 %
 DG mittlere BS 0 %
 DG untere BS 0 %
 DG Strauchschicht 40 %

Bemerkung 2007

Nagelfluhschutt



südöstl. Felsnase, 30 m vom Fuss der Felswand,
leicht nach N geneigte dünne Es

Baum- und Strauchschicht

OS = Obere Baumschicht, MS = Mittlere Baumschicht, US = Untere Baumschicht, S = Strauchschicht, kein Eintrag = Baumschicht

Deckungs-
grad in %
2007

Bemerkung 2007

	Acer pseudoplatanus	10	
	Fraxinus excelsior	20	
	Tilia platyphyllos	5	
	Ulmus glabra	5	
S	Acer pseudoplatanus	10	
S	Corylus avellana	+	
S	Fraxinus excelsior	15	
S	Lonicera xylosteum	5	
S	Sambucus nigra	+	
S	Ulmus glabra	5	

Schätzskala Deckung: 5 = 75-100%, 4 = 50-75%, 3 = 25-50%, 2 = 5-25%, 1 = 1-5%, + = <1%, Abkürzungen: NA O = Nordalpen Ost, ML O = Mittelland Ost; cr = vom Aussterben bedroht, en = stark gefährdet, vu = verletzlich, nt = potenziell gefährdet; E = stark gefährdet, V = gefährdet, R = selten, A = attraktiv

Krautschicht

Deckung Bemerkung
2007

Rote Liste 1999 Rote Liste 2002

ML O NA O ML O NA O

Brachypodium silvaticum	Waldzwenke	2				
Carex alba	Weisse Segge	+				
Circaea lutetiana	Grosses Hexenkraut	1				
Dryopteris filix-mas		+				
Galeopsis tetrahit	Gewöhnlicher Hohlzahn	+				
Geranium robertianum	Ruprechtskraut	1				
Geum urbanum	Gemeine Nelkenwurz	+				
Lamium montanum	Berg-Goldnessel	2				
Mercurialis perennis	Ausdauerndes Bingelkraut	3				
Mycelis muralis	Mauerlattich	+				
Valeriana tripteris	Dreiblatt-Baldrian	+	nur Fels	E		vu

Fauna

Datum	Uhrzeit	Art	Anzahl	ausserhalb SP
7.6.2007	11.35		0	
	11.41		0	
	11.45		0	
23.7.2007	12.48	Pararge aegeria	1	
		Artogeia sp.	1	
	12.53	Pararge aegeria	1	
		Artogeia sp.	1	
	12.58	Artogeia sp.	1	
		Aphantopus hyperantus	1	
6.2007	Urs Rutish.	Gonepteryx rhamni		1



23. Juli 2007

blühende Pflanzen

Datum	Art	blühend	nicht blühend
7.6.2007	Geum urbanum	1	
	Geranium robertianum	2	
	Sambucus nigra	1	
23.7.2007	Circaea lutetiana	2	
	Geranium robertianum	2	
	Epilobium sp.	1	
	Geum urbanum	1	
	Galeopsis tetrahit	1	

Stichprobenfläche Neutoggenburg Nord

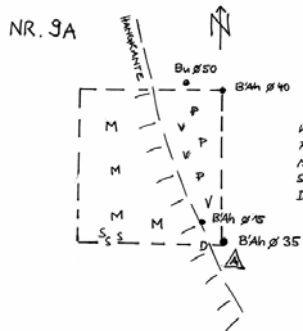
24

(9 a)

Gemeinde Oberhelfenschwil Eingriff 2006/07 erfolgt
 Koordinaten 726410 243510 WK 2007 Flora / Fauna ja / ja
 Grundbuch-Nr 528

Standort /
Waldgesellschaft

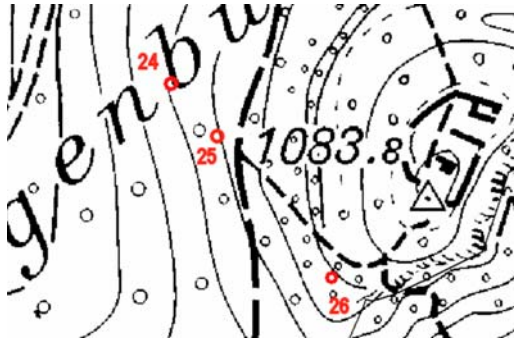
12w Binkelkraut-Buchenwald mit
Schlaffer Segge



Deckungsgrad (DG)
des Bestandes

	2007
DG Baumschicht total	30 %
DG obere BS	30 %
DG mittlere BS	0 %
DG untere BS	0 %
DG Strauchschicht	20 %

Bemerkung 2007



- 24 mittelgrosser BAh an Kante
- 25 kleine Fi an Kante
- 26 Bu-Stock



18. Juli 2007

Baum- und Strauchschicht

OS = Obere Baumschicht, MS = Mittlere Baumschicht, US = Untere Baumschicht, S = Strauchschicht, kein Eintrag = Baumschicht

Deckungs-
grad in %
2007

Bemerkung2007

		Deckungs- grad in % 2007	Bemerkung2007
	Acer pseudoplatanus	5	
	Fagus silvatica	5	
	Larix decidua	10	
	Pinus silvestris	10	
S	Fagus silvatica	5	
S	Fraxinus excelsior	15	
S	Ilex aquifolium	+	
S	Sorbus Aria	+	
S	Sorbus aucuparia	+	
S	Viburnum lantana	+	

blühende Pflanzen

Datum	Art	blühend	nicht blühend
31.5.2007	Rubus sp.	1	
	Phyteuma spicatum	1	
	Veronica urticifolia	1	
	Galium rotundifolium	1	
	Geranium robertianum	1	
18.7.2007	Campanula rotundifolia	1	
	Salvia glutinosa	1	
	Cirsium palustre	1	
	Mycelis muralis	1	
	Solidago virgaurea	1	
	Galium rotundifolium	1	
	Epipactis atrorubens	1	
	Hypericum sp.	1	
	Geranium robertianum	1	

Schätzskala Deckung: 5 = 75-100%, 4 = 50-75%, 3 = 25-50%, 2 = 5-25%, 1 = 1-5%, + = <1%, Abkürzungen: NA O = Nordalpen Ost, ML O = Mittelland Ost; cr = vom Aussterben bedroht, en = stark gefährdet, vu = verletzlich, nt = potenziell gefährdet; E = stark gefährdet, V = gefährdet, R = selten, A = attraktiv

Krautschicht

Deckung Bemerkung 2007

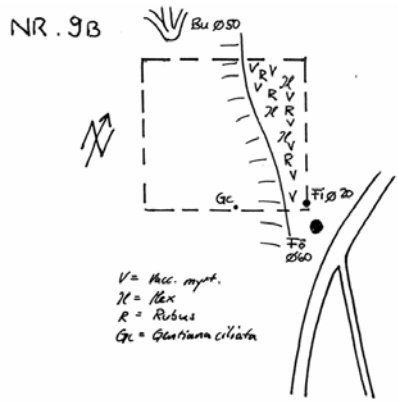
Rote Liste 1999 Rote Liste 2002
ML O NA O ML O NA O

Avenella flexuosa	Drahtschmiele	+				
Brachypodium silvaticum	Waldzwenke					
Bromus erectus	Aufrechte Trespe					
Campanula rotundifolia	Rundblättrige Glockenblume					
Carex pallescens	Bleiche Segge	1				
Euphorbia dulcis	Süsse Wolfsmilch					
Fragaria vesca	Walderdbeere					
Galium odoratum	Echter Waldmeister					
Galium rotundifolium	Rundblättriges Labkraut	+				
Geranium robertianum	Ruprechtskraut					
Hordelymus europaeus	Haargerste					
Luzula silvatica s.l.	Wald-Hainsimse	+				
Mercurialis perennis	Ausdauerndes Bingelkraut	+				
Mycelis muralis	Mauerlattich					
Polytrichum formosum		+				
Rubus sp.		2				
Salvia glutinosa	Klebrige Salbei					
Sesleria varia	Blaugras	1	R	R		nt
Vaccinium myrtillus	Heidelbeere	1				
Viola reichenbachiana	Waldveilchen					

Fauna

Datum	Uhrzeit	Art	Anzahl	ausserhalb SP
31.5.2007	16.24	Macroglossum stellatarum	1	
	16.29	Macroglossum stellatarum	1	
	16.34	Vanessa atalanta	1	
18.7.2007	16.12	Macroglossum stellatarum	1	
		Chorthippus brunneus	sw	
	16.17	Macroglossum stellatarum	1	
		Chorthippus brunneus	1	
	16.22	Chorthippus brunneus	1	

Gemeinde Oberhelfenschwil Eingriff 2006/07 erfolgt
 Koordinaten 726413 243449 WK 2007 Flora / Fauna ja / nein
 Grundbuch-Nr 528



Standort / Waldgesellschaft 16 und 12w Binkelkraut-Buchenwald mit Schläffer Segge

Deckungsgrad (DG) des Bestandes

	2007
DG Baumschicht total	40 %
DG obere BS	40 %
DG mittlere BS	0 %
DG untere BS	0 %
DG Strauchschicht	10 %

Bemerkung 2007

Baum- und Strauchschicht

OS = Obere Baumschicht, MS = Mittlere Baumschicht, US = Untere Baumschicht, S = Strauchschicht, kein Eintrag = Baumschicht

**Deckungsgrad in %
2007**

Bemerkung2007

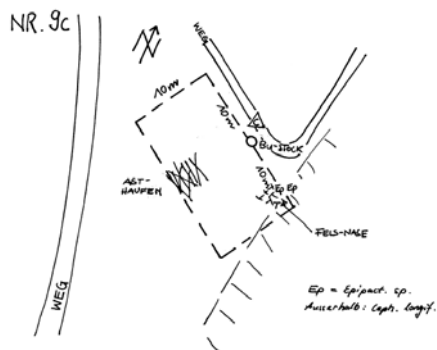
	Deckungsgrad in % 2007	Bemerkung2007
Acer pseudoplatanus	+	
Picea abies	10	
Pinus silvestris	20	
Sorbus Aria	10	
S Acer pseudoplatanus	+	
S Corylus avellana	+	
S Fraxinus excelsior	+	
S Quercus petraea	+	
S Rosa pendulina	+	Art Bestimmung?
S Sorbus Aria	+	
S Sorbus aucuparia	+	
S Viburnum lantana	+	

Schätzskaala Deckung: 5 = 75-100%, 4 = 50-75%, 3 = 25-50%, 2 = 5-25%, 1 = 1-5%, + = <1%, Abkürzungen: NA O = Nordalpen Ost, ML O = Mittelland Ost; cr = vom Aussterben bedroht, en = stark gefährdet, vu = verletzlich, nt = potenziell gefährdet; E = stark gefährdet, V = gefährdet, R = selten, A = attraktiv

Krautschicht	Deckung	Bemerkung	Rote Liste 1999		Rote Liste 2002	
			ML O	NA O	ML O	NA O
Avenella flexuosa	Drahtschmiele	+				
Calamagrostis varia	Buntes Reitgras	3				
Campanula rotundifolia	Rundblättrige Glockenblume	+				
Carex flacca	Schlaffe Segge	1				
Epipactis atrorubens	Braunrote Sumpfwurz	+	A	A	nt	
Euphorbia dulcis	Süsse Wolfsmilch	1				
Gentiana ciliata	Gefranster Enzian	+	V		vu	
Hedera helix	Efeu	2				
hieracium murorum		+				
Knautia dipsacifolia	Wald-Witwenblume	+				
Lathyrus pratensis	Wiesenplatterbse	+				
Mercurialis perennis	Ausdauerndes Bingelkraut	3				
Polygala chamaebuxus	Buchsblättrige Kreuzblume	+	R		nt	
Polystichum aculeatum	Gelappter Schildfarn	+				
Salvia glutinosa	Klebrige Salbei	+				
Sesleria varia	Blaugras	3	R	R	nt	
Veronica urticifolia	Nesselblättriger Ehrenpreis	+				

Stichprobenfläche Neutoggenburg Süd 26

Gemeinde	Oberhelfenschwil	Eingriff 2006/07	erfolgt	(9 c)
Koordinaten	726470 243360	WK 2007 Flora / Fauna	ja / ja	
Grundbuch-Nr	528			



Standort / Waldgesellschaft

16 und 12e Blaugras-Buchenwald mit Graslilie sowie Bingelkraut-Buchenwald mit Weissesegge

Deckungsgrad (DG) des Bestandes

	2007
DG Baumschicht total	60 %
DG obere BS	60 %
DG mittlere BS	0 %
DG untere BS	0 %
DG Strauchschicht	25 %

Bemerkung 2007

Baum- und Strauchschicht

OS = Obere Baumschicht, MS = Mittlere Baumschicht, US = Untere Baumschicht, S = Strauchschicht, kein Eintrag = Baumschicht

**Deckungs-
grad in %
2007**

Bemerkung2007

	Pinus silvestris	55
	Sorbus Aria	5
S	Acer platanoides	+
S	Acer pseudoplatanus	5
S	Amelanchier ovalis	+
S	Berberis vulgaris	+
S	Fagus silvatica	+
S	Fraxinus excelsior	5
S	Ilex aquifolium	+
S	Ligustrum vulgare	+
S	Sambucus nigra	+
S	Sorbus mougeotii	+
S	Taxus baccata	+
S	Viburnum lantana	+



18. Juli 2007

blühende Pflanzen

Datum	Art	blühend	nicht blühend
18.6.2007	Lotus corniculatus	1	
	Ligustrum vulgare	1	
	Centaurea montana	1	
	Galium rotundifolium	1	
	Veronica urticifolia	1	
	Lilium martagon	1	
	Anthericum ramosum	1	
18.7.2007	Hieracium murorum	1	
	Knautia dipsacifolia	1	
	Prenanthes purpurea	1	
	Galium rotundifolium	1	
	Senecio ovatus	1	
	Solidago virgaurea	1	
	Anthericum ramosum	1	
	Campanula rotundifolia	1	
	Potentilla caulescens	1	
	Mycelis muralis	1	

Schätzskaala Deckung: 5 = 75-100%, 4 = 50-75%, 3 = 25-50%, 2 = 5-25%, 1 = 1-5%, + = <1%, Abkürzungen: NA O = Nordalpen Ost, ML O = Mittelland Ost; cr = vom Aussterben bedroht, en = stark gefährdet, vu = verletzlich, nt = potenziell gefährdet; E = stark gefährdet, V = gefährdet, R = selten, A = attraktiv

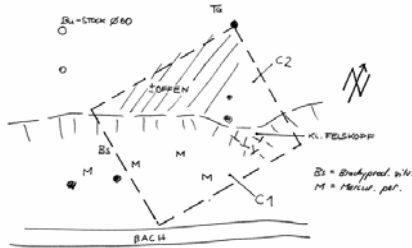
Krautschicht		Deckung	Bemerkung	Rote Liste 1999		Rote Liste 2002	
				ML O	NA O	ML O	NA O
Anthericum ramosum	Aestige Graslinie	+	Kante	R			nt
Calamagrostis varia	Buntes Reitgras	+					
Campanula rotundifolia	Rundblättrige Glockenblume	+					
Campanula Scheuchzeri	Scheuchzers Glockenblume	+	Bestimmung?	V			en
Carduus defloratus	Bergdistel	+		R			nt
Carex alba	Weisse Segge	3					
Carex flacca	Schlafe Segge	+					
Centaurea montana	Bergflockenblume	+		R			nt
Cephalanthera longifolia	Langblättriges Waldvögelein	+		A	A		nt
Epipactis atrorubens	Braunrote Sumpfwurz	+	viele Ex.	A	A		nt
Euphorbia dulcis	Süsse Wolfsmilch	+					
Galium rotundifolium	Rundblättriges Labkraut	+					
Hieracium murorum		1					
Lilium martagon	Türkenbund	+	Kante	A	A		nt
Polygala chamaebuxus	Buchsblättrige Kreuzblume	+	Kante	R			nt
Potentilla neumanniana	Frühlings-Fingerkraut	+	Kante				
Prenanthes purpurea	Hasenlattich	+					
Saxifraga paniculata (=ai)	Traubensteinbrech	+	Kante	R			vu
Sesleria varia	Blaugras	2		R	R		nt
Solidago virgaurea	Echte Goldrute	+					
Thymus polytrichus	Vielhaariger Thymian	+	Kante	V			vu
Viola reichenbachiana	Waldveilchen	+					

Fauna

Datum	Uhrzeit	Art	Anzahl	ausserhalb SP
18.6.2007	16.41	Macroglossum stellatarum	2	
	16.45	Macroglossum stellatarum	1	
		Erebia ligea	1	
	16.51	Macroglossum stellatarum	2	
18.7.2007	16.38	Macroglossum stellatarum	1	
		Chorthippus brunneus	sw	
	16.43	Celastrina argiolus	1	
	16.48	Macroglossum stellatarum	1	
		Chorthippus brunneus	1	
		Gomphocerippus rufus	1	

Gemeinde Mogelsberg Eingriff 2006/07 erfolgt
 Koordinaten 731220 243140 WK 2007 Flora / Fauna ja / ja
 Grundbuch-Nr 1120

NR. 10c



Standort / Waldgesellschaft 17 Steilhang-Buchenwald mit Buntreitgras

Deckungsgrad (DG) des Bestandes		2007
DG Baumschicht total		10 %
DG obere BS		10 %
DG mittlere BS		0 %
DG untere BS		0 %
DG Strauchschicht		10 %

Bemerkung 2007 keine Schlagräumung bis Sept. 07

Baum- und Strauchschicht

OS = Obere Baumschicht, MS = Mittlere Baumschicht, US = Untere Baumschicht, S = Strauchschicht, kein Eintrag = Baumschicht

Deckungsgrad in %
2007

Bemerkung 2007

	Abies alba	5
	Fagus silvatica	5
S	Fagus silvatica	5
S	Picea abies	5

Schätzsкала Deckung: 5 = 75-100%, 4 = 50-75%, 3 = 25-50%, 2 = 5-25%, 1 = 1-5%, + = <1%.
 Abkürzungen: NA O = Nordalpen Ost, ML O = Mittelland Ost; cr = vom Aussterben bedroht, en = stark gefährdet, vu = verletzlich, nt = potenziell gefährdet; E = stark gefährdet, V = gefährdet, R = selten, A = attraktiv

Krautschicht

Deckung Bemerkung
2007

Rote Liste 1999 Rote Liste 2002
ML O NA O ML O NA O

Calamagrostis varia	Buntes Reitgras	+	Hang		
Carex digitata	Gefingerte Segge	+			
Carex flacca	Schlaffe Segge	+	Hang		
Centaurea montana	Bergflockenblume	1	Hang	R	nt
Lamium montanum	Berg-Goldnessel	+			
Mercurialis perennis	Ausdauerndes Bingelkraut	1			
Polygonatum verticillatu	Quirlblättriges Salomonssieg	+	Hang	V	nt
Prenanthes purpurea	Hasenlattich	+			
Rubus sp.		1			
Viola reichenbachiana	Waldveilchen	+			



18. Juni 2007

Fauna

Datum	Uhrzeit	Art	Anzahl	ausserhalb SP
18.6.2007	15.02	Aphantopus hyperantus	1	
	15.07		0	
	15.12		0	
		Cordulegaster sp.		1
		Cicindela sp.		w
15.8.2007	14.49	Artogeia sp.	1	
	14.54	Argynnis paphia	1	
		Artogeia sp.	1	
	14.59	Pararge aegeria	1	

blühende Pflanzen

Datum	Art	blühend	nicht blühend
18.6.2007	Geranium robertianum	1	
15.8.2007		0	
